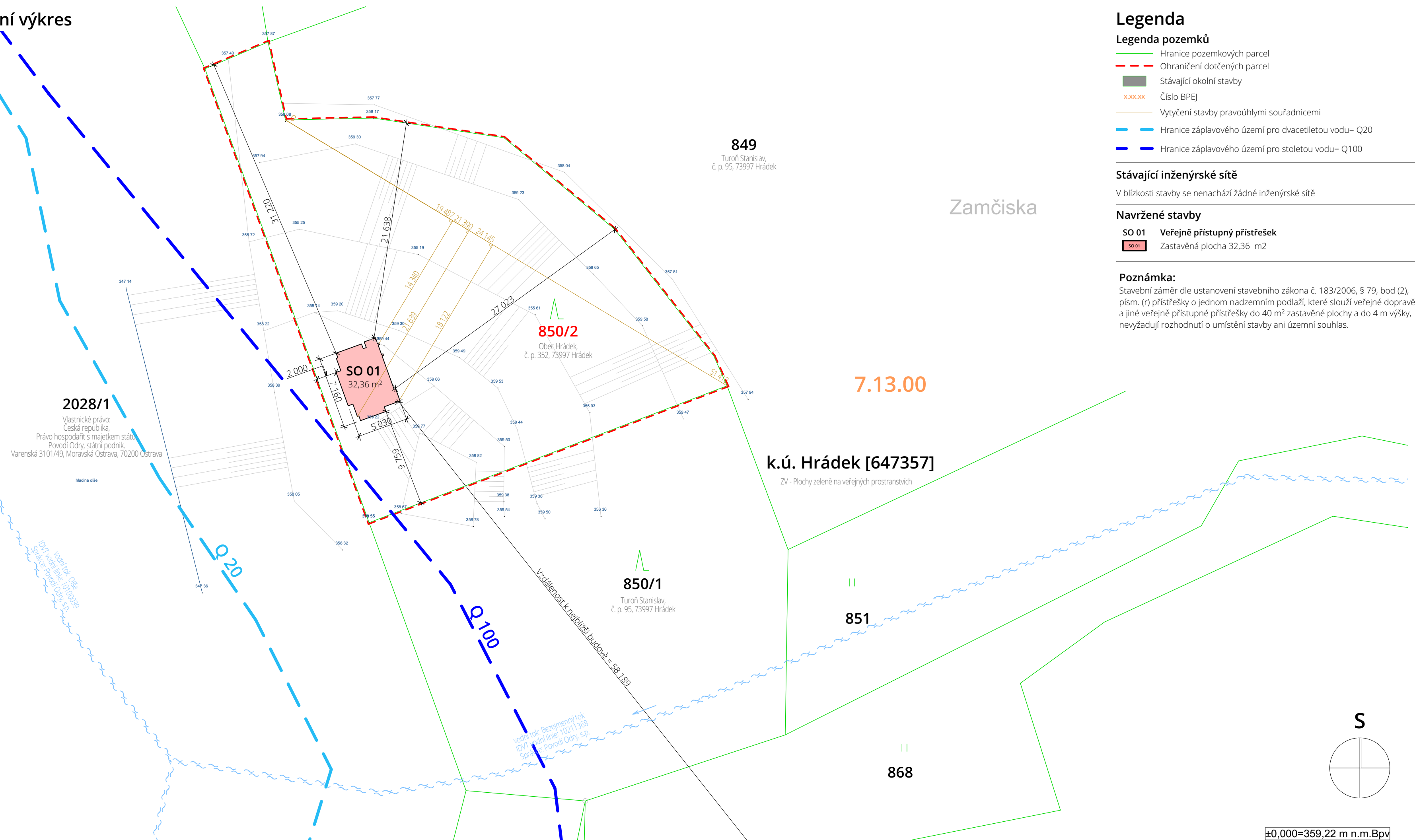


Koordinální situační výkres



Legenda

Legenda pozemků

- Hranice pozemkových parcel
- - - Ohraničení dotčených parcel
- Stávající okolní stavby
- x.xx.xx Číslo BPEJ
- Vytyčení stavby pravoúhlymi souřadnicemi
- - - Hranice záplavového území pro dvacetiletou vodu= Q20
- - - Hranice záplavového území pro stoletou vodu= Q100

Stávající inženýrské sítě

V blízkosti stavby se nenachází žádná inženýrská síť

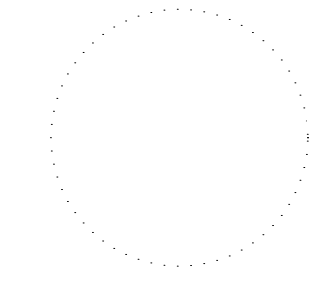
Navržené stavby

- SO 01 **Veřejně přístupný přístřešek**
- SO 01 Zastavěná plocha 32,36 m²

Poznámka:

Stavební záměr dle ustanovení stavebního zákona č. 183/2006, § 79, bod (2), písm. (r) přístřešky o jednom nadzemním podlaží, které slouží veřejné dopravě, a jiné veřejně přístupné přístřešky do 40 m² zastavěné plochy a do 4 m výšky, nevyžadují rozhodnutí o umístění stavby ani územní souhlas.

AUTOR NÁVRHU
Ing. Jan Beneš
VYPRACOVALA
Bc. Radim Tyrlik
KONTROLOVAL
Ing. Jan Beneš
ZODPOVĚDNÝ PROJEKTANT
Ing. Jan Beneš



ČÍSLO ZAKÁZKY
1912
INVESTOR
Obec Hrádek, Hrádek
352, 739 97 Hrádek

STAVBA
Veřejně přístupný přístřešek v obci Hrádek
parc. č. 850/2 k.ú. Hrádek [647357]

PROFESÍ / KÓD PROFESÍ
Celk. situační výkres stav.

OBJEKT
Všechny
VÝKRES
Koordinální situační výkres
ČÍSLO VÝKRESU
C.3

STUPĚŇ PD
-
DATUM
05.2019
MĚŘÍTKO
1:300
FORMÁT
594 x 297
ČÍSLO PARÉ

Dokumentace je majetkem autora. Výkres či jeho část může být kopírována nebo jiným způsobem rozšiřována pouze po předchozím souhlasu autora. Tato dokumentace nenahrazuje dokumentaci pro provádění stavby. Stavbu lze provádět na základě dokumentace pro provádění stavby zpracované dle přílohy č. 13, vyhlášky č. 499/2006 Sb., o dokumentaci staveb, jak vyplývá ze změn provedených vyhláškami č. 62/2013 Sb. a č. 405/2017 Sb.