

dne **19. 6. 2021** od **7:30** do **18:00** hodin

---

**Plánovaná odstávka zahrnuje tyto lokality:****Bystřice (okres Frýdek-Místek)**

č. p. 1, 3, 4, 5, 6, 9, 10, 26, 56-60, 62, 63, 64, 65, 68, 69, 70, 82, 83, 98, 99, 104, 115, 116, 119, 126, 129, 132, 139, 140, 142, 144, 145, 153, 159, 163, 172, 173, 175, 176, 178, 179, 180, 192, 198, 214, 216, 218, 219, 220, 221, 234, 237, 239, 241-245, 251, 262, 265, 267, 268, 280, 281, 287, 293, 296, 298, 300, 307, 311, 316, 322, 325, 327, 334, 342, 344, 345, 362, 365, 376, 381, 384, 386, 387, 389, 390, 397, 398, 399, 401, 406, 408, 409, 410, 411, 423, 424, 430, 434, 435, 439, 451, 456, 460, 461, 463, 465, 468, 469, 470, 482, 485, 490, 492, 493, 495-500, 506, 507, 508, 515, 517, 520, 523, 531, 535, 536, 538, 542, 544, 545, 558, 559, 560, 561, 565, 566, 581, 584, 586, 588, 589, 595, 602, 606, 607, 610, 616, 625, 626, 628, 634, 637, 643, 646, 649, 650, 652, 655, 658, 665, 667, 670, 671, 672, 673, 676, 678, 680, 681, 682, 685, 686, 691, 692, 693, 694, 699, 704, 712, 713, 730, 736, 737, 739, 743, 748, 749, 752, 754, 758, 762, 767, 768, 771, 772, 782, 783, 786, 787, 789, 791, 796, 797, 798, 804, 807, 814, 816, 818, 819, 820, 821, 825, 828, 831, 833, 835, 836, 843, 844, 846, 854, 856, 857, 861, 864, 868, 871, 874, 876, 877, 884, 886, 887, 894, 899, 904, 905, 908, 912, 915, 917, 919, 922, 925, 926, 927, 928, 930, 937-942, 947, 950, 953, 956, 957, 959, 963, 966, 967, 969, 977, 979, 981, 983, 984, 989, 990, 991, 993, 994, 998, 1000, 1002, 1007, 1015, 1021, 1023, 1027, 1028, 1029, 1032, 1036, 1044, 1045, 1046, 1047, 1049, 1055, 1056, 1057, 1058, 1064, 1067, 1081, 1085, 1086, 1088, 1094, 1097, 1098, 1121, 1122, 1124, 1125, 1126, 1139, 1140, 1143, 1144, 1145, 1147, 1156, 1158, 1159, 1161, 1165, 1166, 1170, 1172, 1173, 1175-1179, 1181, 1183, 1185, 1186, 1187, 1193, 1194, 1198, 1201, 1207, 1208, 1213, 1218, 1221, 1222, 1223, 1234, 1236, 1237, 1247, 1248, 1254, 1255, 1259, 1260, 1265, 1266, 1269, 1274, 1275, 1276, 1281, 1283, 1287, 1289, 1294, 1295, 1296, 1298, 1302, 1304, 1313, 1314, 1317, 1319, 1327, 1329, 1339, 1340, 1354, 1375, 1384, 1386, 1393, 1395, 1421, 1426, 1428, 1436, 1441, 1443, 1444, 1460, 1463, 1472, 1474, 1477, 1479, 1484, 1485, 1487, 1488, 1495, 1497, 1501, 1506, 1522, 1523, 1530, 1534, 1535, 1544

č. ev. 13, 34

kat. území **Bystřice nad Olší** (kód **616923**): parcelní č. 1183, 1185, 1, 1508/3, 1550/1, 1550/3, 1623/2, 1694/1, 1694/2, 1744/1, 1945/2, 1986/2, 2065/3, 2082, 2125/2, 2167/2, 2431/3, 2512/1, 2562, 2577, 2699/3, 3258/31, 5960/1

**Hrádek (okres Frýdek-Místek)****UPOZORNĚNÍ**

**Dotčené zařízení distribuční soustavy je nutné i v době odstávky považovat za zařízení pod napětím**, a proto vás žádáme o dodržení všech zásad bezpečnosti a provedení opatření potřebných k zamezení případných škod na zdraví a majetku. | Provozovatelé výroben elektřiny jsou povinni zajistit přerušení dodávky elektřiny z výroby do vypnutého úseku distribuční soustavy.

**NEJDE VÁM ELEKTŘINA...**

**TIP:** Registrujte se zdarma na [www.cezdistribuce.cz/sluzba](http://www.cezdistribuce.cz/sluzba) a informace o odstávkách elektřiny budete dostávat e-mailem nebo SMS. U poruch zasíláme SMS s předpokládanou dobou obnovení dodávek. | Aktuální stav dodávek elektřiny na konkrétní adrese zjistíte snadno, rychle a bez registrace na portále **Bez Šťávy** ([www.bezstavy.cz](http://www.bezstavy.cz)).

č. p. 335, 349, 362, 544

kat. území **Hrádek** (kód **647357**): **parcelní č.** 148/16

**Košařiska** (okres Frýdek-Místek)

č. p. 32, 114

č. ev. 126

**Vendryně** (okres Frýdek-Místek)

č. p. 20, 46, 77, 86-96, 100, 101, 102, 104, 106-112, 126, 136, 159, 160, 172, 177, 181, 182, 191, 192, 199, 201, 223, 224, 226, 265, 281, 282, 283, 284, 287, 288, 300, 302, 315, 329, 360, 370, 382, 397, 402, 403, 429, 447, 448, 459, 463, 471, 475, 476, 477, 481, 483, 485, 493, 495, 511, 515, 526, 528, 529, 530, 531, 533, 538, 543, 547, 563, 582, 611-615, 619, 621, 635, 637, 641, 643, 644, 647, 649, 650, 656, 659, 666, 668, 703, 719, 775, 777, 787, 800, 837, 899, 910, 919, 925, 926, 927, 932, 933, 935-939, 952, 969, 973, 988, 998, 1004, 1005, 1009, 1010, 1018, 1026, 1028, 1031, 1032, 1035, 1036, 1043, 1046, 1047, 1052, 1056, 1058, 1061, 1065, 1066, 1067, 1071, 1072, 1073, 1074, 1079, 1085, 1092, 1093, 1094, 1096, 1097, 1098, 1100, 1101, 1105, 1110, 1117, 1126, 1128, 1129, 1135, 1143, 1145, 1153, 1166, 1168, 1172, 1179, 1203, 1210, 1211, 1213, 1214, 1221, 1229, 1235, 1246, 1268, 1270, 1273, 1276, 1279, 1291, 1307, 1335

kat. území **Vendryně** (kód **780014**): **parcelní č.** 3823/23, 3823/28, 3885/1, 4045/5, 4056/2, 4056/3, 4057/4, 4057/13, 4057/14, 4057/25, 4089/2, 4147, 4329/2, 4329/27, 4345/1, 4351/4, 4353, 4413/2

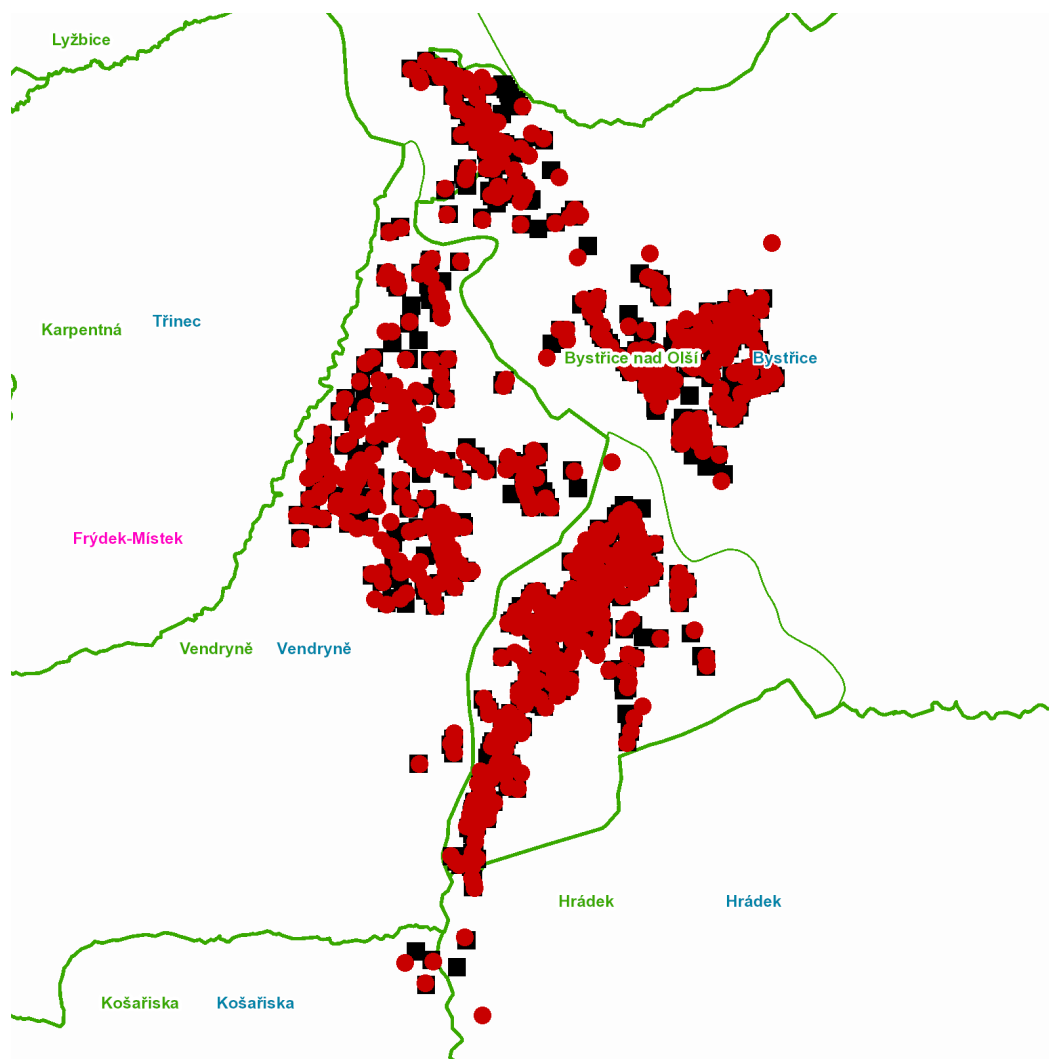
---

**UPOZORNĚNÍ**

**Dotčené zařízení distribuční soustavy je nutné i v době odstávky považovat za zařízení pod napětím**, a proto vás žádáme o dodržení všech zásad bezpečnosti a provedení opatření potřebných k zamezení případných škod na zdraví a majetku. | Provozovatelé výroben elektřiny jsou povinni zajistit přerušeni dodávky elektřiny z výroby do vypnutého úseku distribuční soustavy.

---

dne **19. 6. 2021** od **7:30** do **18:00** hodin



### Orientační mapový podklad odstávkou dotčených lokalit

#### VYSVĚTLIVKY

- – adresy dotčené odstávkou elektřiny
- – místa připojení k elektrické síti dotčená odstávkou

#### INFORMACE ZASLÁNA

IDDS: cg6b2a6 (Obec Bystřice)  
IDDS: 9ejb382 (Obec Hrádek)  
IDDS: 3h2bnp3 (Obec Košařiska)  
IDDS: 5deb2v4 (Obec Vendryně)