

dne **13. 9. 2022** od **7:30** do **15:00** hodin

Plánovaná odstávka zahrnuje tyto lokality:**Bystřice (okres Frýdek-Místek)**

č. p. 26, 62, 63, 65, 68, 69, 70, 99, 104, 115, 116, 153, 159, 178, 198, 234, 237, 241-245, 262, 267, 268, 280, 296, 316, 342, 344, 345, 384, 386, 387, 389, 397, 398, 406, 408, 409, 411, 423, 434, 435, 485, 492, 498, 523, 545, 565, 589, 607, 625, 626, 628, 637, 643, 646, 649, 652, 655, 658, 665, 673, 680, 681, 691, 692, 693, 694, 712, 713, 730, 736, 737, 743, 748, 749, 754, 762, 767, 771, 772, 783, 787, 789, 791, 796, 797, 804, 807, 818, 819, 820, 825, 828, 831, 833, 835, 843, 844, 846, 854, 856, 861, 864, 868, 874, 877, 884, 886, 887, 899, 904, 905, 912, 915, 917, 919, 922, 925, 926, 927, 928, 937, 938, 939, 940, 942, 947, 950, 956, 959, 963, 966, 967, 969, 977, 979, 981, 983, 989, 991, 994, 1000, 1015, 1021, 1023, 1028, 1032, 1046, 1047, 1049, 1055, 1057, 1064, 1067, 1085, 1086, 1088, 1094, 1121, 1122, 1126, 1139, 1144, 1145, 1156, 1159, 1161, 1165, 1170, 1172, 1173, 1175-1179, 1183, 1185, 1201, 1213, 1218, 1221, 1222, 1223, 1234, 1236, 1237, 1254, 1255, 1259, 1265, 1269, 1274, 1275, 1276, 1281, 1283, 1287, 1289, 1294, 1295, 1296, 1298, 1304, 1313, 1319, 1329, 1339, 1340, 1354, 1376, 1386, 1393, 1395, 1421, 1444, 1472, 1474, 1477, 1479, 1484, 1485, 1495, 1497, 1522, 1523, 1534, 1535, 1586, 1589

č. ev. 34

kat. území **Bystřice nad Olší** (kód **616923**): parcelní č. 2125/2, 2167/2, 2183, 2395/8, 2402/4, 2431/3, 2439, 2512/2, 2512/3, 2528, 2562, 2577, 2699/3, 2869

Hrádek (okres Frýdek-Místek)

č. p. 335, 349, 362, 544

kat. území **Hrádek** (kód **647357**): parcelní č. 148/16

Košariska (okres Frýdek-Místek)

č. p. 32, 114

č. ev. 126

Vendryně (okres Frýdek-Místek)

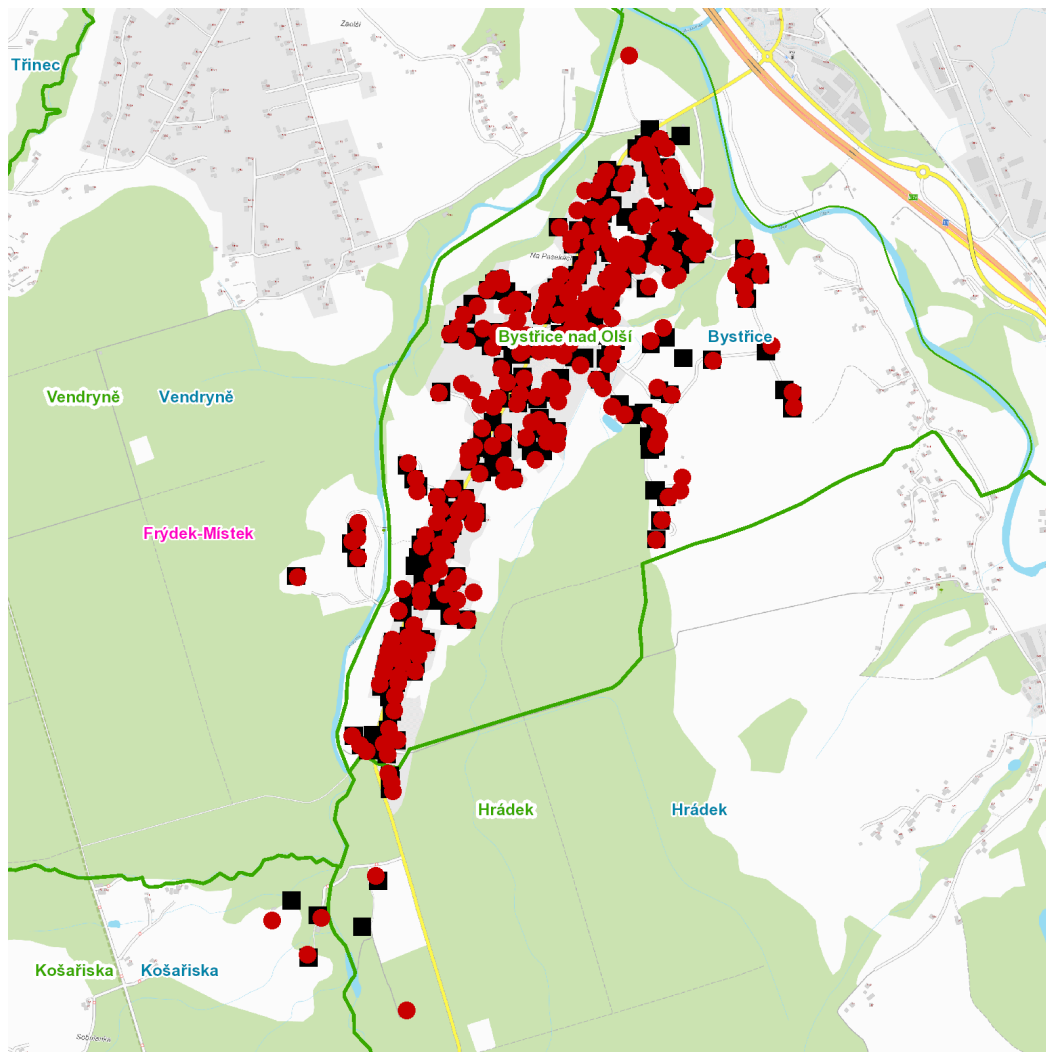
č. p. 46, 77, 95, 635, 1092

UPOZORNĚNÍ

Dotčené zařízení distribuční soustavy je nutné i v době odstávky považovat za zařízení pod napětím, a proto vás žádáme o dodržení všech zásad bezpečnosti a provedení opatření potřebných k zamezení případných škod na zdraví a majetku. | Provozovatelé výroben elektřiny jsou povinni zajistit přerušeni dodávky elektřiny z výroby do vypnutého úseku distribuční soustavy.

NEJDE VÁM ELEKTŘINA...

TIP: Registrujte se zdarma na www.cezdistribuce.cz/sluzba a informace o odstávkách elektřiny budete dostávat e-mailem nebo SMS. U poruch zasíláme SMS s předpokládanou dobou obnovení dodávek. | Aktuální stav dodávek elektřiny na konkrétní adrese zjistíte snadno, rychle a bez registrace na portále **Bez Šťávy** (www.bezstavy.cz).

dne **13. 9. 2022** od **7:30** do **15:00** hodin**Orientační mapový podklad odstávkou dotčených lokalit****VYSVĚTLIVKY**

- – adresy dotčené odstávkou elektřiny
- – místa připojení k elektrické síti dotčená odstávkou

INFORMACE ZASLÁNA

IDDS: cg6b2a6 (Obec Bystřice)

IDDS: 9ejb382 (Obec Hrádek)

IDDS: 3h2bnp3 (Obec Košařiska)

IDDS: 5deb2v4 (Obec Vendryně)