

dne **13. 10. 2022** od **7:30** do **15:00** hodin

Plánovaná odstávka zahrnuje tyto lokality:**Bystřice (okres Frýdek-Místek)**

č. p. 4, 7, 8, 11-15, 17, 36, 38-53, 55, 61, 71-77, 81, 84, 85, 86, 87, 90, 91, 93, 94, 95, 97, 100, 103, 105, 107, 108, 111, 112, 117, 118, 121, 122, 123, 124, 127, 128, 130, 131, 133, 134, 135, 136, 138, 146-151, 154, 155, 157, 158, 161, 162, 164-171, 177, 181, 186, 189, 201-207, 209, 210, 211, 212, 215, 217, 223, 225, 226, 227, 230, 232, 233, 235, 238, 246, 247, 248, 252, 253, 255, 257, 258, 261, 264, 266, 269, 271-275, 277, 279, 282, 283, 285, 286, 291, 292, 294, 297, 301, 302, 304, 306, 310, 312, 313, 314, 317, 318, 320, 329, 330, 333, 335, 337, 338, 341, 347, 348, 349, 355, 356, 357, 359, 360, 361, 363, 368, 369, 373, 374, 375, 377, 378, 383, 385, 388, 391, 404, 405, 407, 414, 415, 417, 421, 422, 426, 427, 432, 433, 436, 445, 447, 448, 449, 450, 452, 453, 457, 458, 467, 472, 473, 478, 479, 488, 501, 503, 505, 509, 514, 521, 524, 525, 526, 532, 539, 543, 546, 547, 550, 551, 553, 554, 555, 562, 563, 567-578, 582, 593, 599, 603, 605, 608, 613, 614, 617, 618, 619, 622, 624, 627, 630, 633, 635, 636, 639, 640, 641, 642, 648, 651, 653, 654, 656, 661, 664, 669, 674, 679, 683, 684, 687, 688, 690, 695, 703, 708, 711, 716, 718, 719, 722, 723, 725, 726, 729, 732, 733, 734, 738, 741, 745, 747, 753, 756, 757, 759, 760, 761, 763, 770, 773, 776, 777, 779, 780, 784, 788, 795, 799, 808, 810, 815, 817, 824, 827, 829, 832, 839, 842, 850, 855, 869, 870, 878, 881, 885, 895, 909, 914, 916, 918, 931, 934, 936, 945, 948, 960, 961, 962, 964, 965, 974, 978, 982, 986, 987, 992, 999, 1005, 1006, 1008, 1010-1014, 1017, 1024, 1026, 1035, 1037, 1038, 1041, 1042, 1048, 1053, 1063, 1071, 1072, 1076, 1078, 1079, 1087, 1093, 1095, 1111, 1112, 1113, 1120, 1128, 1129, 1133, 1137, 1138, 1141, 1152, 1153, 1162, 1167, 1169, 1171, 1174, 1191, 1195, 1197, 1203, 1204, 1205, 1209, 1217, 1219, 1220, 1225, 1233, 1239, 1240, 1245, 1246, 1251, 1252, 1256, 1267, 1270, 1272, 1280, 1282, 1290, 1292, 1293, 1297, 1299, 1300, 1301, 1303, 1305-1309, 1312, 1323, 1326, 1328, 1334, 1336, 1346, 1350, 1351, 1352, 1353, 1355, 1358, 1361, 1365, 1368, 1369, 1372, 1378, 1387, 1390, 1397, 1398, 1399, 1404, 1405, 1408, 1418, 1422, 1423, 1427, 1429, 1430, 1435, 1440, 1442, 1446, 1447, 1448, 1450, 1459, 1464, 1468, 1471, 1482, 1486, 1489, 1490, 1494, 1500, 1502, 1503, 1505, 1517, 1527, 1538, 1539, 1543, 1549, 1550, 1551, 1567, 1575, 1577, 1581, 1593

č. ev. 8, 14, 20, 21, 24, 25, 30, 32, 83

kat. území **Bystřice nad Olší** (kód **616923**): parcelní č. 44/2, 3005, 3110, 3279/1, 3326/5, 3513/1, 3921, 4243/1, 4365, 4438/1, 4438/2, 4487/2, 4529, 4543, 4548, 4912/2, 4935/2, 5039/1,2, 5103/2, 5107/20, 5128/58, 5163/1, 5270, 5294/2, 5483, 5486, 5536/3, 5674, 5794/1, 5986/156

UPOZORNĚNÍ

Dotčené zařízení distribuční soustavy je nutné i v době odstávky považovat za zařízení pod napětím, a proto vás žádáme o dodržení všech zásad bezpečnosti a provedení opatření potřebných k zamezení případných škod na zdraví a majetku. | Provozovatelé výroben elektřiny jsou povinni zajistit přerušení dodávky elektřiny z výroby do vypnutého úseku distribuční soustavy.

NEJDE VÁM ELEKTŘINA...

TIP: Registrujte se zdarma na www.cezdistribuce.cz/sluzba a informace o odstávkách elektřiny budete dostávat e-mailem nebo SMS. U poruch zasíláme SMS s předpokládanou dobou obnovení dodávek. | Aktuální stav dodávek elektřiny na konkrétní adrese zjistíte snadno, rychle a bez registrace na portále **Bez Šťávy** (www.bezstavy.cz).

Hrádek (okres Frýdek-Místek)

č. p. 1, 2, 3, 4, 6, 7, 8, 11-15, 18, 19, 20, 28-48, 50-63, 65-69, 71, 72, 73, 74, 76-81, 83-89, 91, 92, 96, 97, 98, 99, 102, 105, 107, 109-115, 117-124, 126-138, 140-147, 149, 150, 152-158, 161, 162, 164-176, 178, 179, 181, 182, 183, 185, 186, 187, 188, 190-197, 199-215, 217, 218, 219, 222, 223, 225-229, 232-240, 242-247, 249, 250, 251, 253-259, 263, 265-280, 282, 284, 285, 286, 287, 289-295, 297-331, 333, 337-348, 350-361, 363, 365-436, 438-444, 446-454, 457-465, 467-471, 477, 478, 480, 481, 484, 486-490, 492-499, 503, 505, 507, 509, 511-515, 517, 519, 520, 522, 525, 528-533, 536-543, 545, 546, 547, 549, 550, 552, 553, 554, 555, 558, 559, 560, 562-567, 570, 571, 572, 573, 576, 577, 578, 580, 581, 583, 585, 588, 589

č. ev. 4, 5, 8, 9, 10, 12, 13, 16, 17, 18

kat. území **Hrádek** (kód **647357**): **parcelní č.** 46/10, 115/2, 151/38, 187/2, 329/2, 364/1, 365/1, 459, 486/10,25, 682/7, 732/2, 767, 810/8, 888/36, 906/22, 1194/1, 1195/3, 1271/2, 1286/16,8, 1339/4, 1443, 1446, 1452, 1490, 1493, 1496, 1503, 1594/9, 10, 1594/3, 1594/4, 1594/6, 1594/13, 1718, 1874/2, 2035/48

Návsí (okres Frýdek-Místek)

č. p. 4, 73, 107, 108, 109, 116, 221, 323, 330, 356, 457, 495, 551, 607, 639, 644, 683, 858, 872, 944, 1066, 1087

kat. území **Návsí** (kód **656348**): **parcelní č.** 3338/1

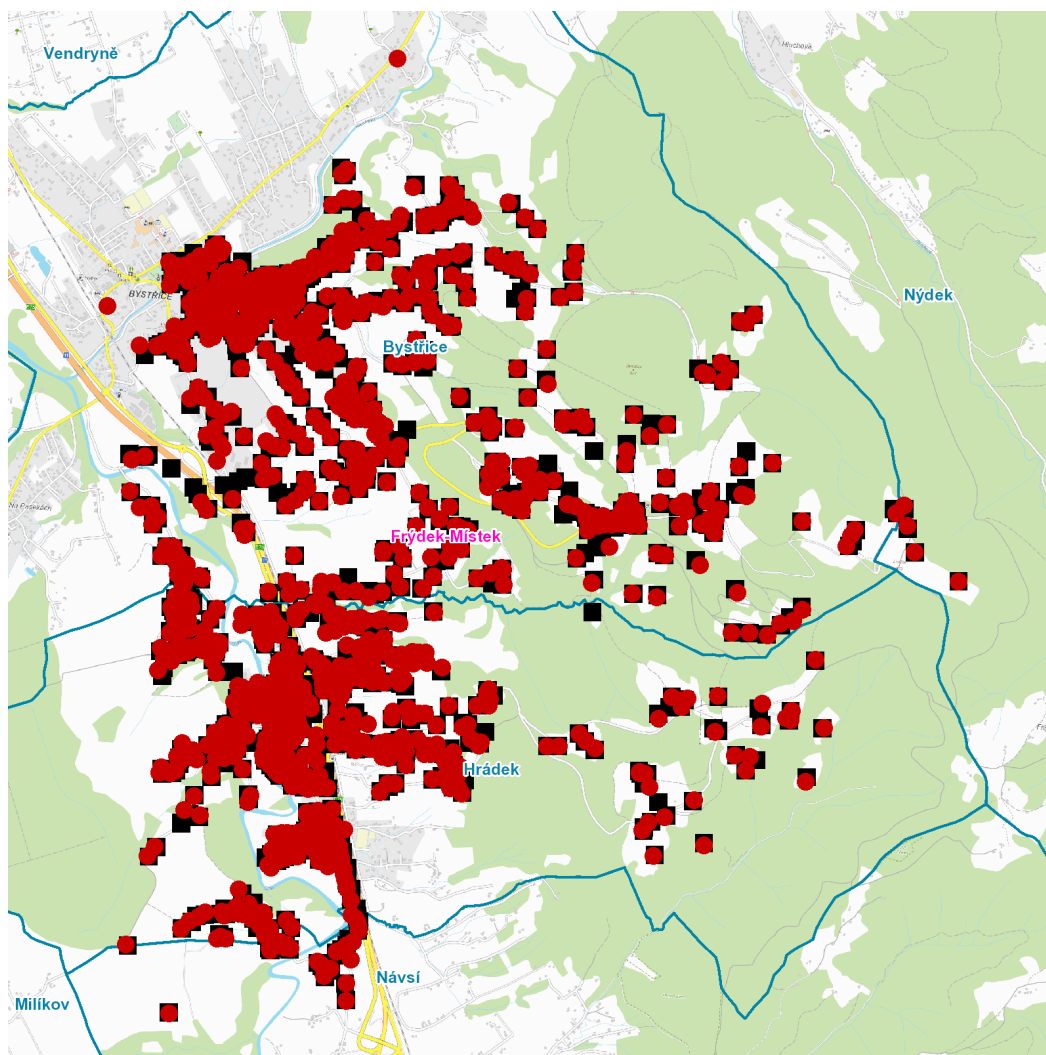
Nýdek (okres Frýdek-Místek)

č. p. 190, 191, 192

č. ev. 188

UPOZORNĚNÍ

Dotčené zařízení distribuční soustavy je nutné i v době odstávky považovat za zařízení pod napětím, a proto vás žádáme o dodržení všech zásad bezpečnosti a provedení opatření potřebných k zamezení případných škod na zdraví a majetku. | Provozovatelé výroben elektřiny jsou povinni zajistit přerušeni dodávky elektřiny z výroby do vypnutého úseku distribuční soustavy.

dne 13. 10. 2022 od 7:30 do 15:00 hodin**Orientační mapový podklad odstávkou dotčených lokalit****VYSVĚTLIVKY**

- – adresy dotčené odstávkou elektřiny
- – místa připojení k elektrické síti dotčená odstávkou

INFORMACE ZASLÁNA

IDDS: cg6b2a6 (Obec Bystřice)
IDDS: 9ejb382 (Obec Hrádek)
IDDS: qfnbpya (Obec Návší)
IDDS: pm3b2z5 (Obec Nýdek)