

dne **19. 10. 2023** od **7:30** do **17:00** hodin

---

**Plánovaná odstávka zahrnuje tyto lokality:****Bystřice** (okres Frýdek-Místek)

č. p. 232, 233, 235, 247, 264, 272, 277, 320, 415, 417, 479, 703, 741, 763, 795, 1048, 1292, 1397, 1404

kat. území **Bystřice nad Olší** (kód **616923**): **parcelní č.** 3005

**Hrádek** (okres Frýdek-Místek)

č. p. 18, 20, 28-35, 37-43, 46, 57, 58, 66, 73, 78, 111, 112, 113, 117, 121, 124, 127, 132, 133, 145, 150, 161, 165, 168, 172, 176, 181, 199, 201, 207, 209, 223, 239, 240, 250, 256, 259, 265, 268, 272, 274, 278, 284, 285, 291, 292, 301, 303, 317, 319, 320, 324, 328, 329, 338, 339, 348, 350, 373, 427, 441, 450, 459, 484, 489, 492, 497, 503, 504, 511, 512, 525, 530, 539, 543, 545, 546, 549, 550, 572, 577, 578

kat. území **Hrádek** (kód **647357**): **parcelní č.** 151/38, 176/2, 187/2, 329/2, 364/1, 365/1, 459, 486/10,25

---

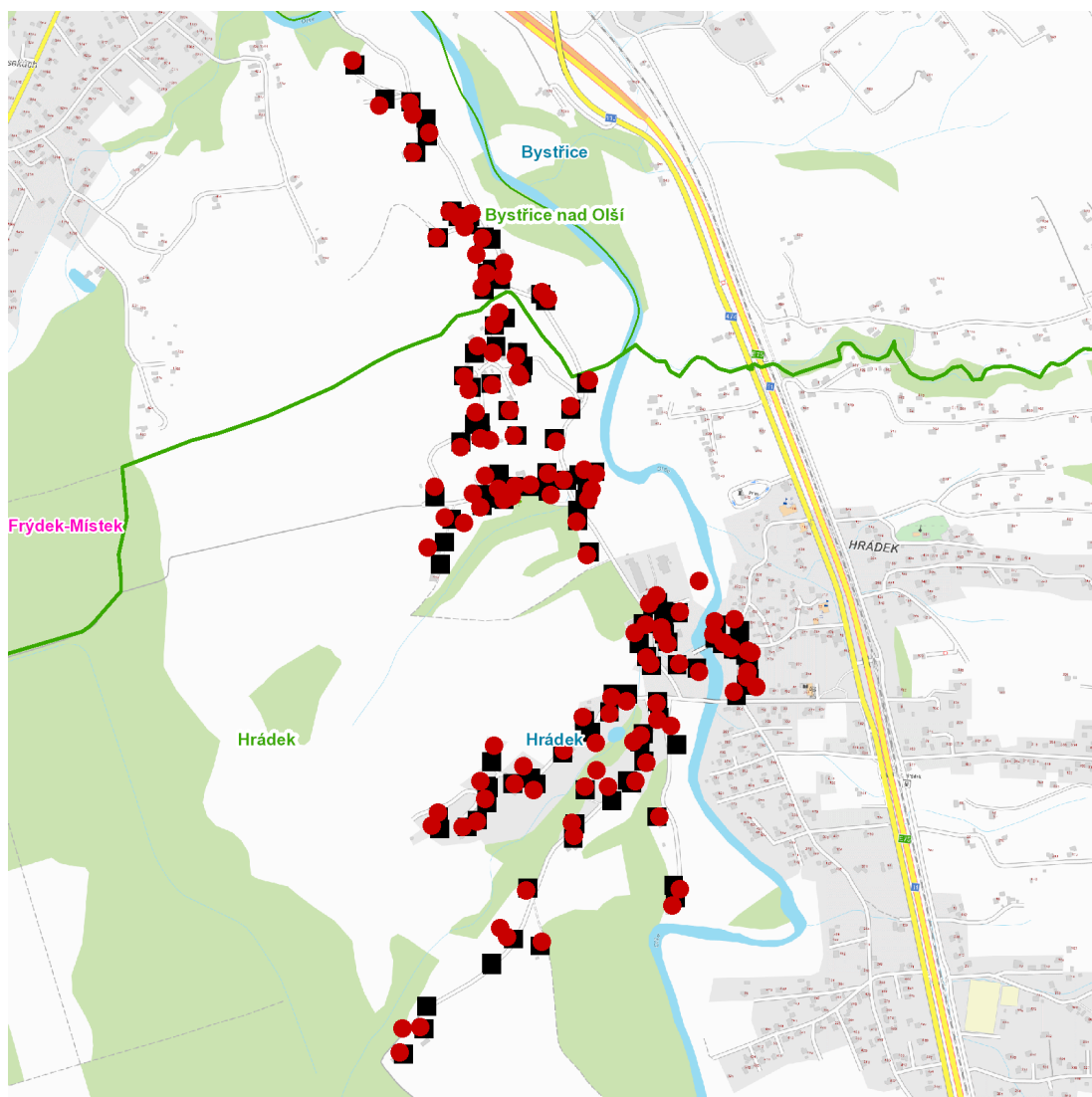
**UPOZORNĚNÍ**

**Dotčené zařízení distribuční soustavy je nutné i v době odstávky považovat za zařízení pod napětím**, a proto vás žádáme o dodržení všech zásad bezpečnosti a provedení opatření potřebných k zamezení případných škod na zdraví a majetku. | Provozovatelé výroben elektřiny jsou povinni zajistit přerušení dodávky elektřiny z výroby do vypnutého úseku distribuční soustavy.

---

**NEJDE VÁM ELEKTŘINA...**

**TIP:** Registrujte se zdarma na [www.cezdistribuce.cz/sluzba](http://www.cezdistribuce.cz/sluzba) a informace o odstávkách elektřiny budete dostávat e-mailem nebo SMS. U poruch zasíláme SMS s předpokládanou dobou obnovení dodávek. | Aktuální stav dodávek elektřiny na konkrétní adrese zjistíte snadno, rychle a bez registrace na portále **Bez Štávy** ([www.bezstavy.cz](http://www.bezstavy.cz)).

**dne 19. 10. 2023 od 7:30 do 17:00 hodin****Orientační mapový podklad odstávkou dotčených lokalit****VYSVĚTLIVKY**

- – adresy dotčené odstávkou elektřiny
- – místa připojení k elektrické síti dotčená odstávkou

**INFORMACE ZASLÁNA**

IDDS: cg6b2a6 (Obec Bystřice)

IDDS: 9ejb382 (Obec Hrádek)