

dne **16. 2. 2024** od **7:30** do **15:00** hodin

---

**Plánovaná odstávka zahrnuje tyto lokality:****Hrádek** (okres Frýdek-Místek)

č. p. 24, 90, 101, 125, 163, 177, 189, 241, 262, 288, 336, 364, 485, 568, 575, 582

kat. území **Hrádek** (kód **647357**): parcelní č. 1043/9, 1043/12, 1043/13, 1043/20, 1046, 1054/5

**Návsí** (okres Frýdek-Místek)

č. p. 52, 250, 260, 405, 425, 442, 443, 448, 465, 498, 543, 545, 592, 675, 686, 890, 907, 911, 925, 927, 955,  
1011

č. ev. 18

kat. území **Návsí** (kód **656348**): parcelní č. 3376, 3432/5

---

**UPOZORNĚNÍ**

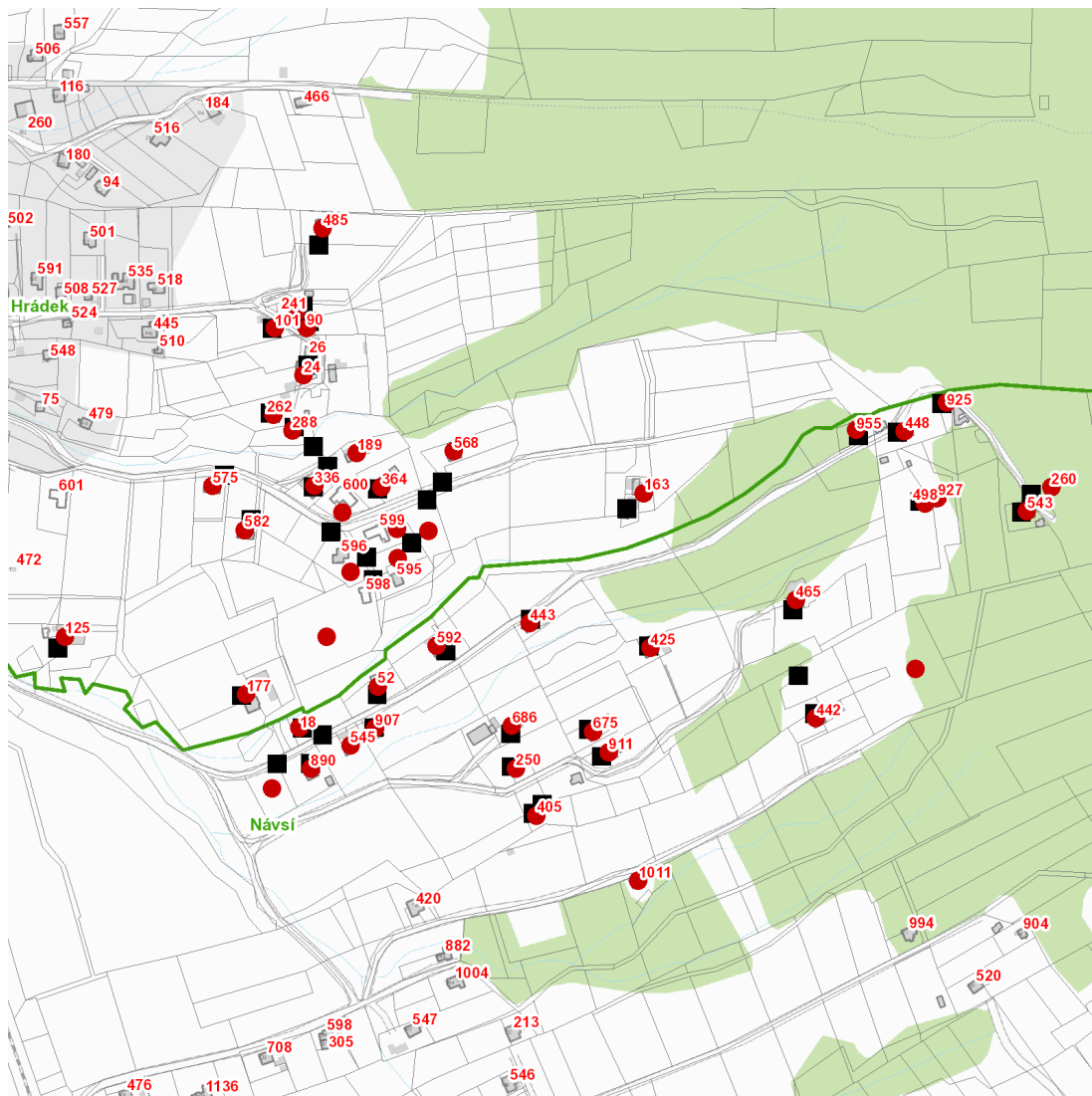
**Dotčené zařízení distribuční soustavy je nutné i v době odstávky považovat za zařízení pod napětím**, a proto vás žádáme o dodržení všech zásad bezpečnosti a provedení opatření potřebných k zamezení případných škod na zdraví a majetku. | Provozovatelé výroben elektřiny jsou povinni zajistit přerušení dodávky elektřiny z výroby do vypnutého úseku distribuční soustavy.

---

**NEJDE VÁM ELEKTŘINA...**

**TIP:** Registrujte se zdarma na [www.cezdistribuce.cz/sluzba](http://www.cezdistribuce.cz/sluzba) a informace o odstávkách elektřiny budete dostávat e-mailem nebo SMS. U poruch zasíláme SMS s předpokládanou dobou obnovení dodávek. | Aktuální stav dodávek elektřiny na konkrétní adrese zjistíte snadno, rychle a bez registrace na portále **Bez Šťávy** ([www.bezstavy.cz](http://www.bezstavy.cz)).

---

**dne 16. 2. 2024 od 7:30 do 15:00 hodin****Orientační mapový podklad odstávkou dotčených lokalit****VYSVĚTLIVKY**

- – adresy dotčené odstávkou elektřiny
- – místa připojení k elektrické síti dotčená odstávkou

**INFORMACE ZASLÁNA**

IDDS: 9ejb382 (Obec Hrádek)

IDDS: qfnbpya (Obec Návsi)