

dne **29. 2. 2024** od **7:30** do **14:30** hodin

Plánovaná odstávka zahrnuje tyto lokality:**Hrádek (okres Frýdek-Místek)**

č. p. 9, 16, 17, 21, 22, 24, 25, 64, 75, 90, 93, 94, 95, 101, 106, 116, 125, 159, 163, 177, 180, 184, 189, 216, 220, 230, 231, 241, 260, 261, 262, 264, 281, 288, 296, 332, 334, 336, 364, 445, 455, 456, 466, 472, 473, 476, 479, 485, 501, 502, 506, 508, 516, 518, 523, 524, 527, 535, 548, 556, 557, 568, 575, 582

kat. území **Hrádek** (kód **647357**): **parcelní č.** 477, 1025/5, 1043/9, 1043/12, 1043/13, 1043/20, 1046, 1054/5, 1104/7

Návsí (okres Frýdek-Místek)

č. p. 52, 250, 260, 405, 425, 442, 443, 448, 465, 498, 543, 545, 592, 675, 686, 890, 907, 911, 925, 927, 955, 1011

č. ev. 18

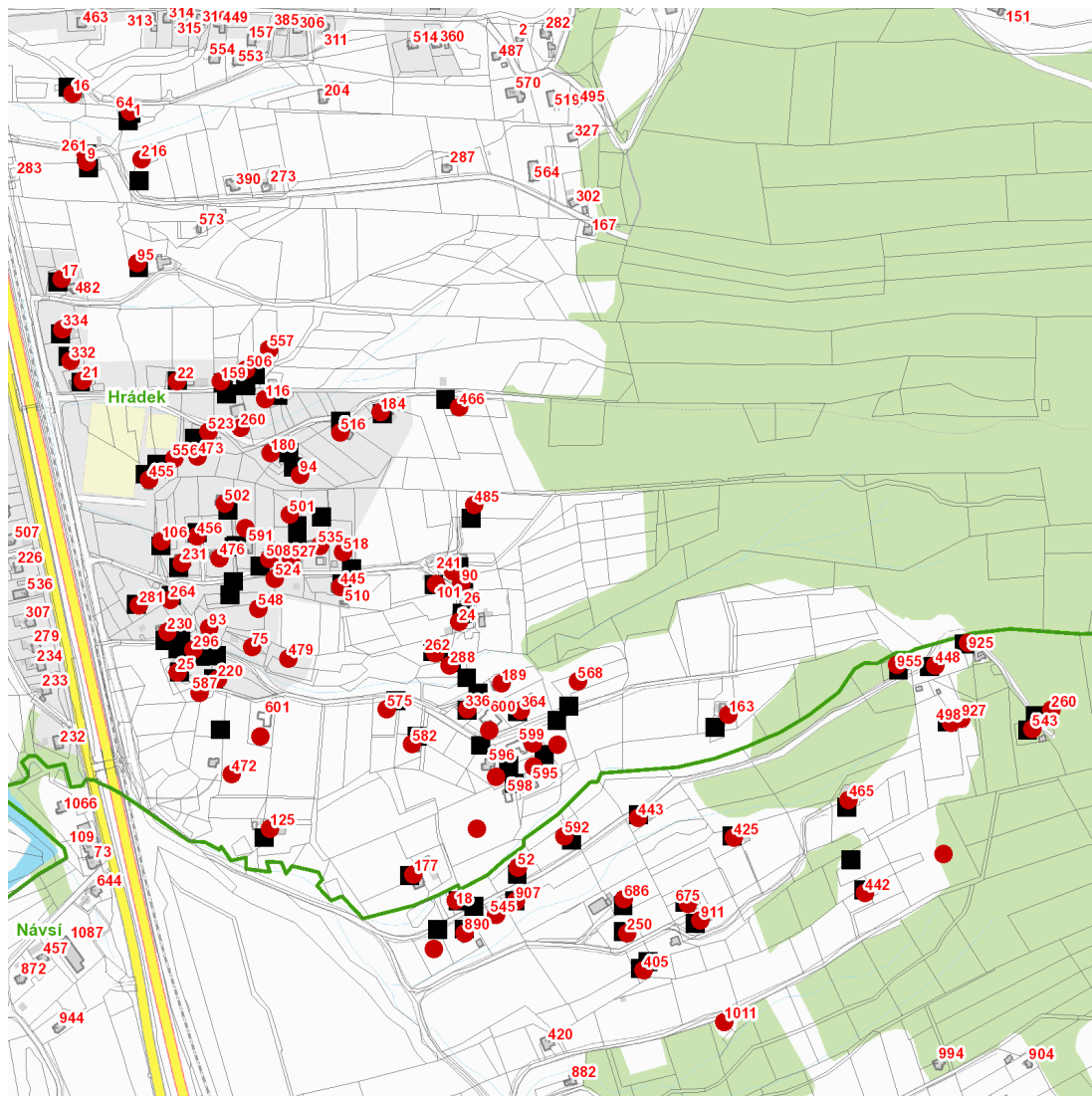
kat. území **Návsí** (kód **656348**): **parcelní č.** 3376, 3432/5

UPOZORNĚNÍ

Dotčené zařízení distribuční soustavy je nutné i v době odstávky považovat za zařízení pod napětím, a proto vás žádáme o dodržení všech zásad bezpečnosti a provedení opatření potřebných k zamezení případných škod na zdraví a majetku. | Provozovatelé výroben elektřiny jsou povinni zajistit přerušeni dodávky elektřiny z výroby do vypnutého úseku distribuční soustavy.

NEJDE VÁM ELEKTŘINA...

TIP: Registrujte se zdarma na www.cezdistribuce.cz/sluzba a informace o odstávkách elektřiny budete dostávat e-mailem nebo SMS. U poruch zasíláme SMS s předpokládanou dobou obnovení dodávek. | Aktuální stav dodávek elektřiny na konkrétní adrese zjistíte snadno, rychle a bez registrace na portále **Bez Štávy** (www.bezstavy.cz).

dne 29. 2. 2024 od 7:30 do 14:30 hodin**Orientační mapový podklad odstávkou dotčených lokalit****VYSVĚTLIVKY**

- – adresy dotčené odstávkou elektřiny
- – místa připojení k elektrické síti dotčená odstávkou

INFORMACE ZASLÁNA

IDDS: 9ejb382 (Obec Hrádek)

IDDS: qfnbpya (Obec Návší)