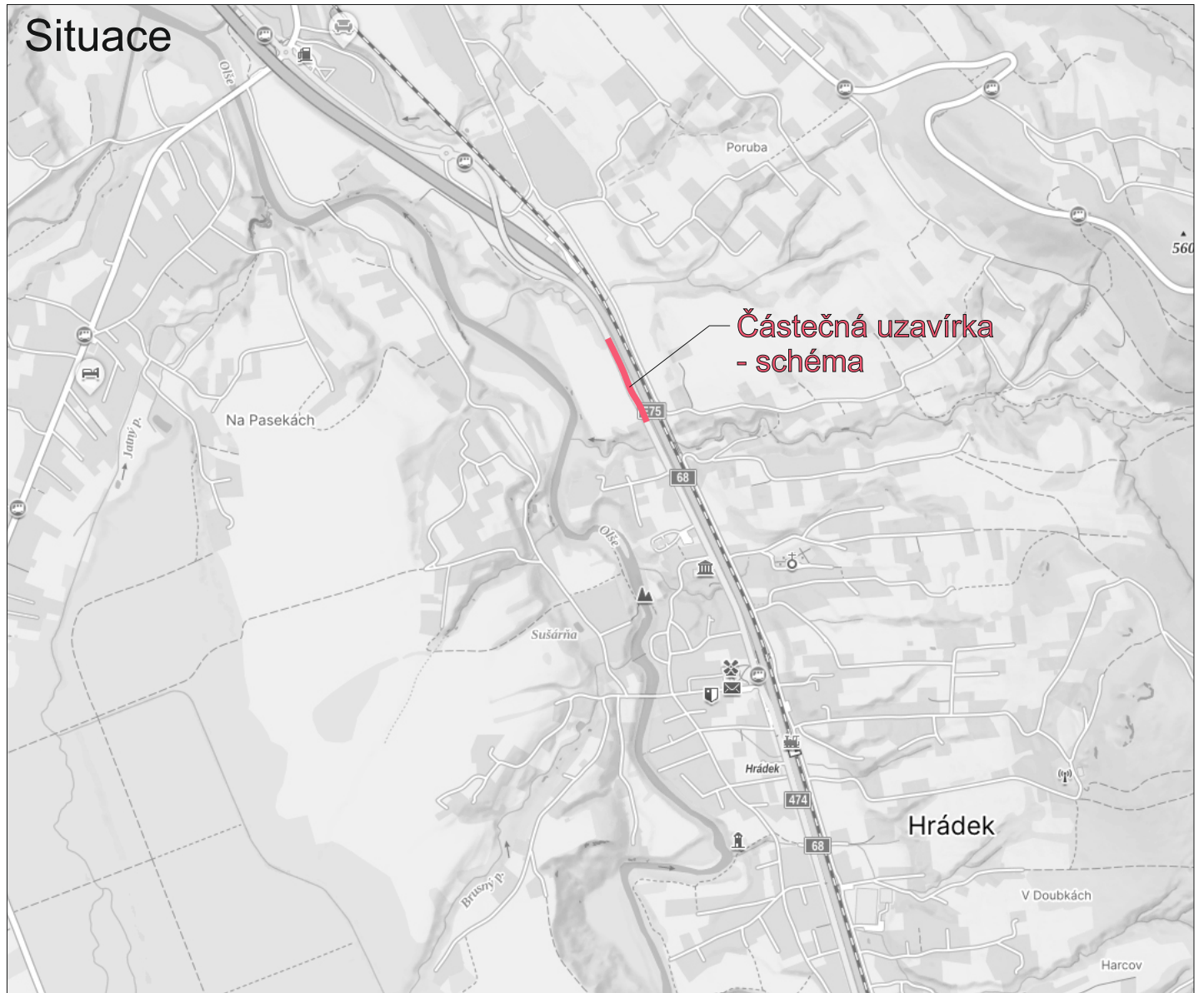
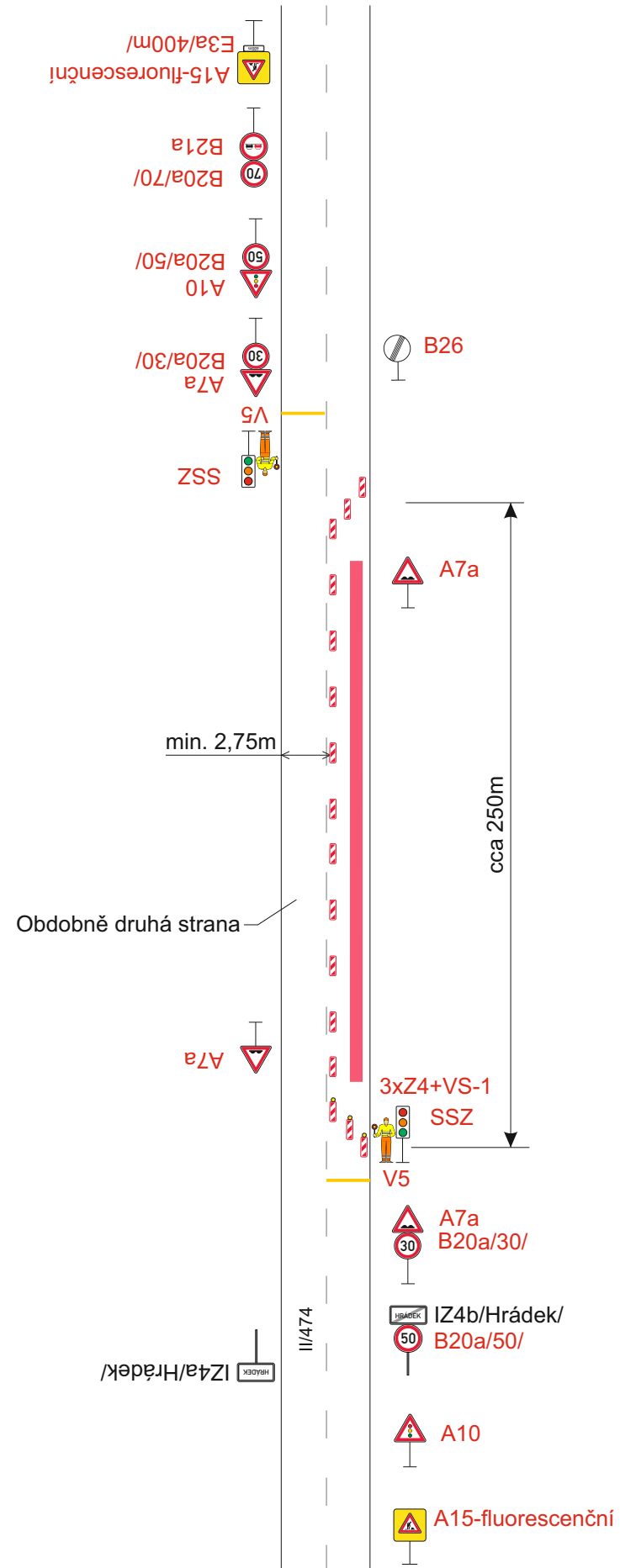


Schéma

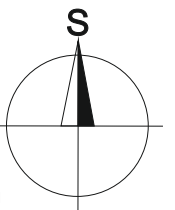


Legenda:

B20 Přečhodné dopravní značení

Uzavřený úsek

Trvalé dopravní značení, které bude v rozporu s přečhodným dopravním značením, bude dočasne zneplatněno.



Vypracoval: Bc. Martin Bodlák	Datum: 18.3.2025	 SEKNE, spol. s r.o. Hamerská 12, 772 00 Olomouc DIČ: CZ62363701 tel./fax: 585 311 867	
Název akce: <h3>I/11J Nebory - Bystřice</h3>			
Název objektu: Přečhodné dopravní značení	Formát: 2xA4	Č. výkresu: 11	Č. soupravy:
Příloha: Úsek 9			