



POLSKÁ ŠKOLA HRÁDEK

ARCHITEKTONICKÁ STUDIE

MĚŘITKO

DATUM
LEDEN 2021

HRP

PRŮVODNÍ ZPRÁVA

Předmětem architektonické studie je nástavba na stávající základní školu s polským vyučovacím jazykem v obci Hrádek. Zadáním bylo vytvořit v nástavbě multifunkční prostor - sál / přestávkovou místnost s dětskou kuchyňkou a souvisejícím skladovým a hygienickým zázemím. Záměrem investora byla kompletní náhrada stávajícího krovu.

Stávající objekt ZŠ je dvoupodlažní objekt cca. z 2. poloviny 19. století. Původně měl dekorovanou symetrickou hlavní fasádu směrem k jihovýchodu v klasicistním stylu a také symetrickou, valbovou střechu s ozdobnými vikýřky. V 2. polovině 20. století a později byl objekt rekonstruován, došlo k odstranění štukové výzdoby fasády, změně proporce oken a zazdění části okenních otvorů, výměně okenních výplní a odstranění vikýřků. Směrem do dvora (SZ) byla provedena přístavba traktu hygienického a jiného zázemí s jinými světlými výškami a úrovní podlah. Další rekonstrukcí byla fasáda kontaktně zateplena a před vstup bylo postaveno kryté závětrí.

Objekt je zděný, stropy jsou dřevěné, trámové, krov je dřevěný, vaznicové soustavy, krytina je plechová z ocelového pozinkovaného plechu. Směr pokládky stropů je pravděpodobně různý - v severní části půdorysu je kolmo k uliční fasádě, v jižní části o 90° otočený. S tím souvisí nosný systém - nosné jsou obvodové stěny, schodišťové stěny a dělicí stěna mezi učebnami. Schodiště je vestavěno mezi obvodové a vřetenovou zeď.

Dispozičně je v rámci nástavby navržen multifunkční sál přístupný dvoukřídlými dveřmi z podesty stávajícího schodiště. Tento sál má protáhlou proporci. Vstupními dveřmi se vstupuje cca. na osu delší strany prostoru. Na jižní straně se v zálivu nachází dětská kuchyňka. Podél prosklené fasády je provedena sedací lavice, která na severní straně přechází ve výsuvné podium. Lavice je myšlena jako úložný prostor a rozkládací herní prvek. Na severní straně u podia je vstup do skladu. Hygienické zázemí je přístupné ze schodiště. V jeho rámci je navrženo WC muži, ženy, úklidová místnost a sprcha. Z mezipodesty schodiště je přístupná nová malá učebna nad objemem stávající družiny.

Zpracovatel studie konstatuje, že původní architektonické kvality budovy školy byly stavebními úpravami postupně smazávány. Jedná se o zděděný stav. Návrat do původního stavu není možný. Návrh proto pracuje s dochovanými kompozičními prvky - zejména se symetrií hlavní fasády. Zásahy jsou ale omezeny na nové podkroví / 3.NP a náhradu objektu vstupního závětrí, jehož výrazná a době poplatná forma je ve vizuálním konfliktu s navrženými prvky.

Návrh přidává kompletní nové podlaží nad celou plochu původní školy i nad přidaný zadní trakt. Nástavba na původní škole půdorysně respektuje rozměry stávajícího objektu. Nový objem je směrem do ulice a na jižní straně kompletně prosklený. Symetrii uliční fasády stávajícího objektu nástavba posiluje lomem sklonů střešních rovin s tím, že jižní polovina uliční fasády má vodorovnou atiku a severnější polovina směrem od středu symetrie mírně stoupá. Princip zrcadlení posiluje vodorovný přesah střechy přes část východní, jižní i západní fasády, který tvoří protiváhu šikmé atice. Dispozičně se šikmá atika projevuje postupným zvyšováním vnitřního prostoru sálu směrem k navrženému podiu. Celá soustava střešních rovin je mírně svažité směrem k SZ tak, aby pokud možno nedocházelo k pádu sněhu ze střechy směrem k hlavnímu vstupu do budovy. Tento sklon se také projevuje v interiéru tak, že vnitřní prostor v dětské kuchyňce, v hygienickém zázemí, na schodišti a ve skladu je nižší. V zadním traktu je navrženo zvýšení části objektu s družinou o 1 podlaží a umístění třídy. Výška dvorního traktu bude sjednocena a tento bude zastřešen pultovou střechou.

Konstrukčně návrh počítá s kombinací zděného, stěnového systému zejména v prodloužení stávajících schodišťových stěn a SZ fasády. Zděná je navržena také stěna mezi podiem a skladem. Zbytek konstrukce je navržen jako soustava masivních nebo lepených dřevěných sloupků a vazníků s proměnlivým směrem kladení, který reaguje na otočení konstrukčního systému v nižších patrech. Po obvodu JV a JZ fasády je navržen jednotný modul dřevěných sloupků, které vynáší obvodovou stropnici. K jejímu boku jsou kotveny jednotlivé vazníky, které jsou na opačné straně - u schodiště - uloženy na schodišťovou stěnu. Na této straně je pravidelný rytmus uložení porušen a konstrukce se tak otáčí okolo rohu schodiště a prostorově sjednocuje vnitřní prostor sálu. V pravidelném modulu mezi sloupky nosné konstrukce se nachází vložená otevíravá okenní křídla, která umožňují čištění fasády a větrání vnitřního prostoru.

Předpokládá se, že se nástavba obejde bez větších zásahů do vnitřních rozvodů vody, kanalizace, plynu a vytápění, a že se připojí na systémy fungující v budově. Návrh předběžně počítá s instalací vzduchotechnické jednotky pro odvětrání podkroví. Stínění je navrženo venkovní fixní ve formě vodorovného přesahu střechy s doplňkem vnitřních závěsů.

Pro pokračování v dalších stupních projektové dokumentace bude nutné zpracování průzkumů stavby a provedení sond do jednotlivých konstrukcí dle uvážení statika (základy, stropy, koruna zdiva apod).

POLSKÁ ŠKOLA HRÁDEK

PRŮVODNÍ ZPRÁVA

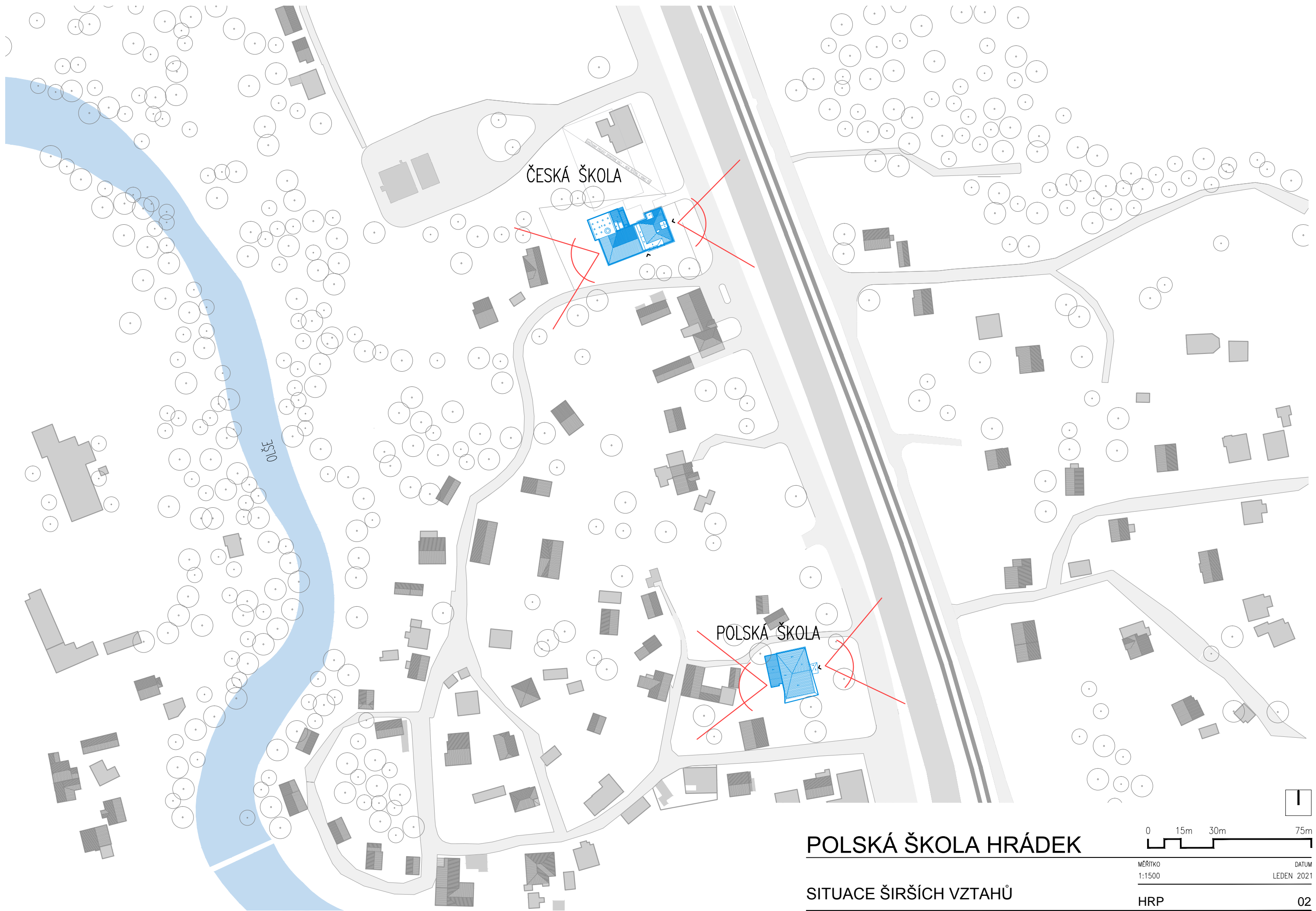
MĚŘITKO

DATUM

LEDEN 2021

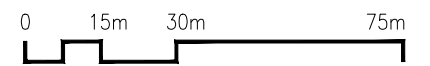
HRP

01



POLSKÁ ŠKOLA HRÁDEK

SITUACE ŠIRŠÍCH VZTAHŮ

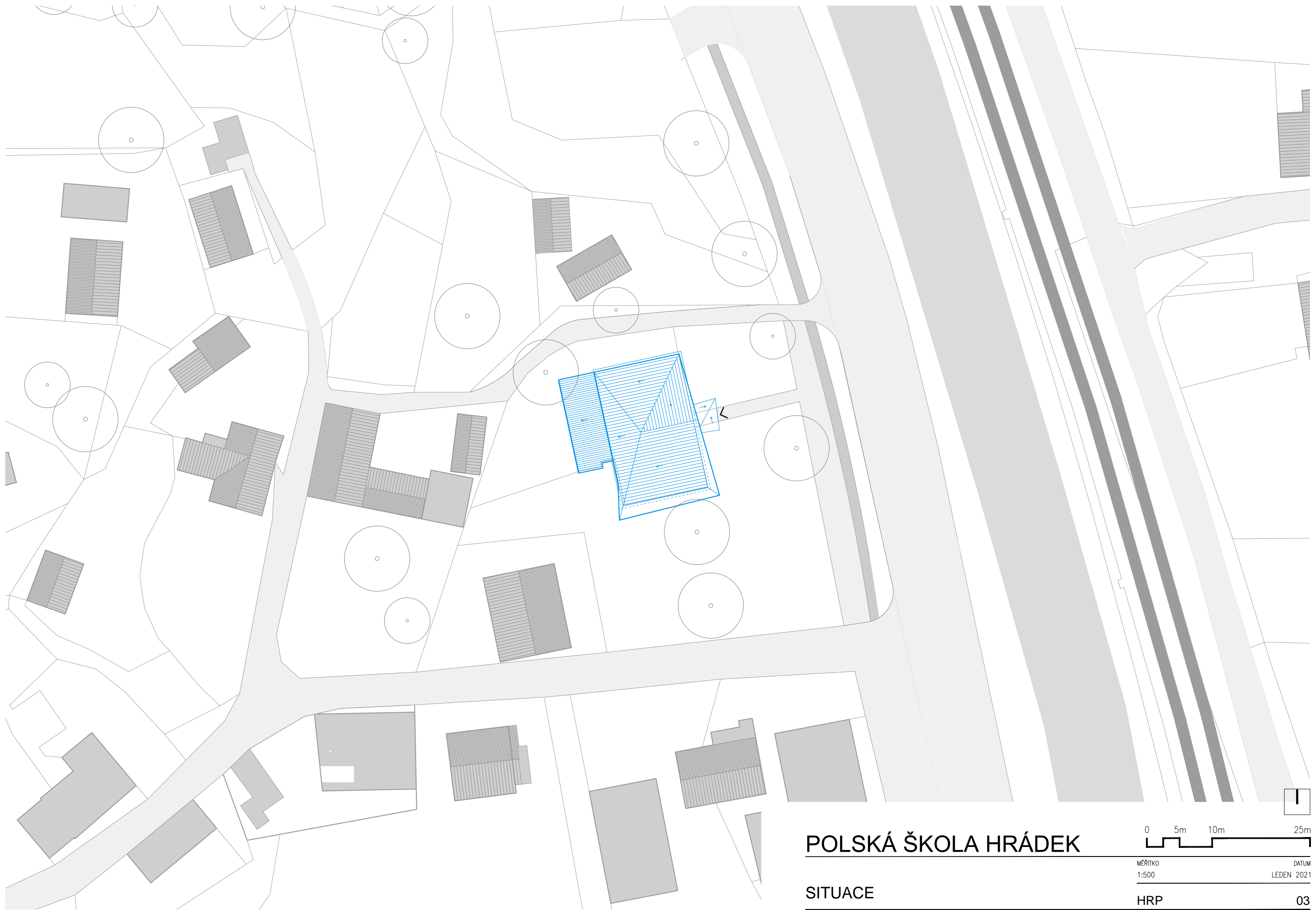


MĚŘITKO
1:1500

DATUM
LEDEN 2021

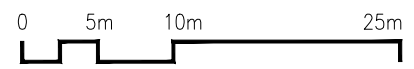
HRP

02



POLSKÁ ŠKOLA HRÁDEK

SITUACE



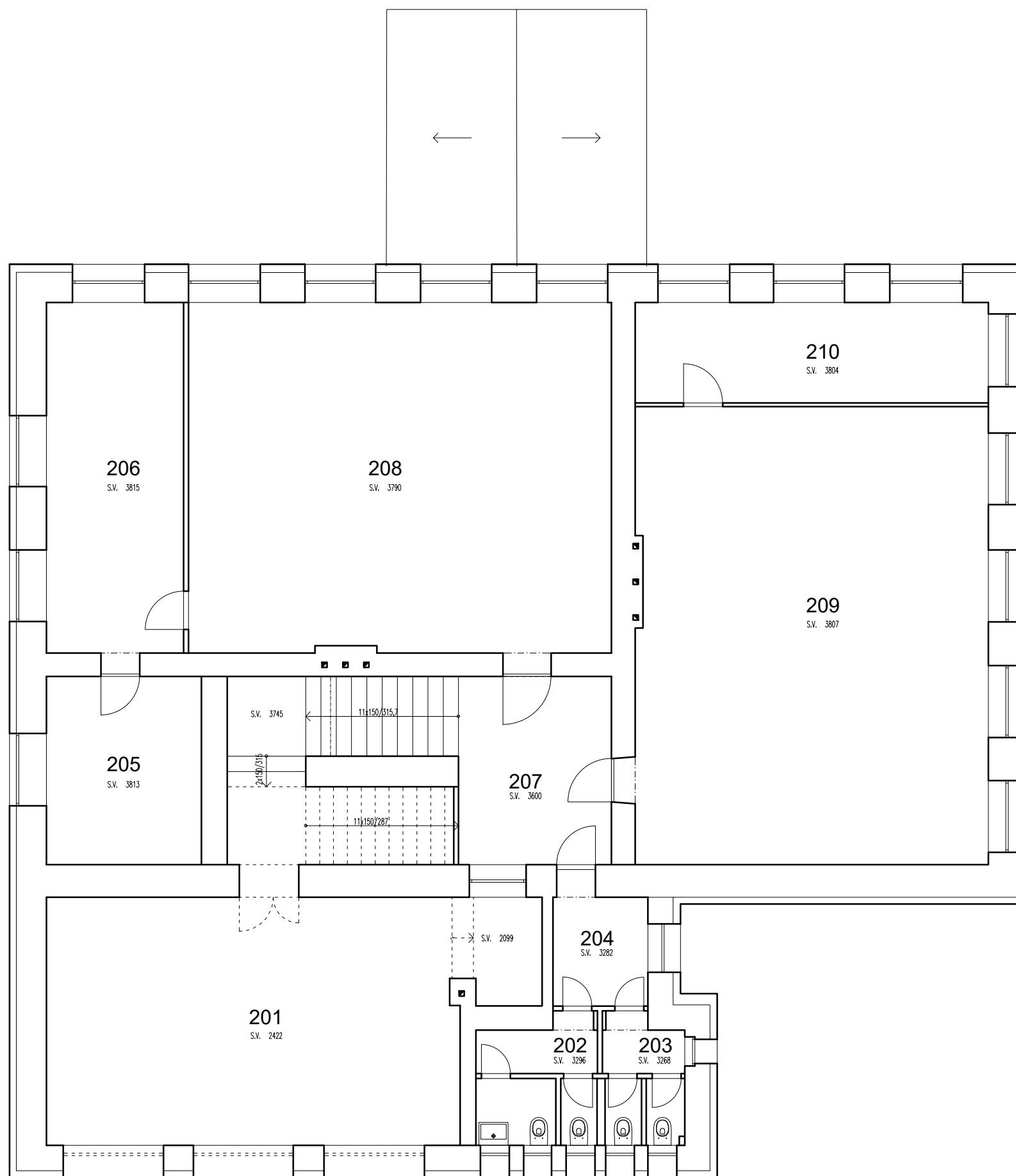
MĚŘITKO
1:500

DATUM
LEDEN 2021

HRP

03

PŮDORYS 2.NP - STÁVAJÍCÍ STAV



PODLAŽÍ	Č. MISTN.	ÚČEL MISTNOSTI	PLOCHA
2.NP	201	UČEBNA	47,2 m ²
2.NP	202	HYGIENICKÉ ZÁZEMÍ	6,4 m ²
2.NP	203	HYGIENICKÉ ZÁZEMÍ	4,4 m ²
2.NP	204	HYGIENICKÉ ZÁZEMÍ	4,9 m ²
2.NP	205	SKLAD	12,4 m ²
2.NP	206	SKLAD	20,9 m ²
2.NP	207	SCHODIŠŤOVÝ PROSTOR	29,7 m ²
2.NP	208	UČEBNA	63,4 m ²
2.NP	209	UČEBNA	69,1 m ²
2.NP	210	SKLAD	15,1 m ²

POLSKÁ ŠKOLA HRÁDEK
 STÁVAJÍCÍ STAV
 PŮDORYS 2.NP

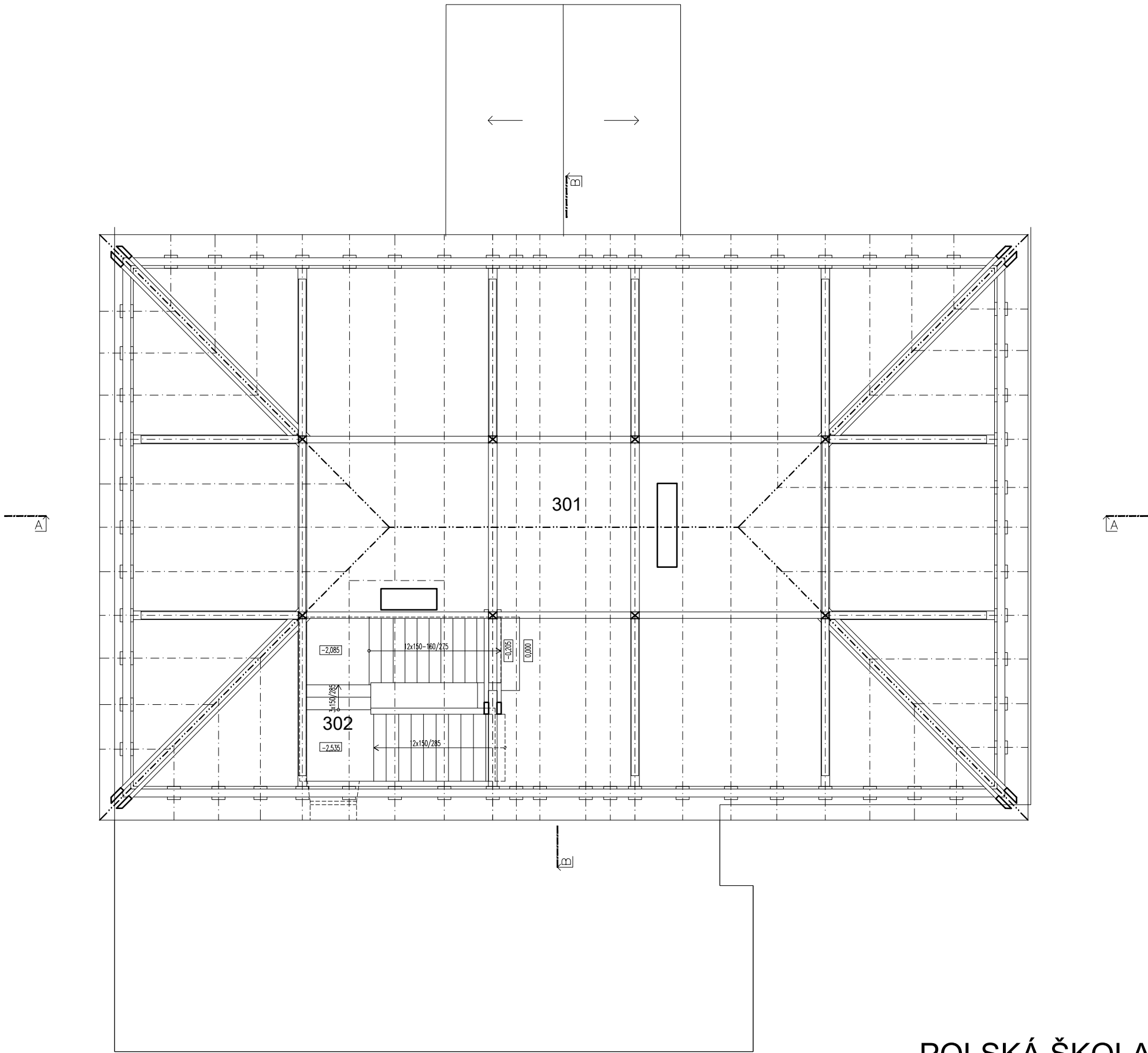


MĚŘITKO 1:100
 DATUM LEDEN 2021

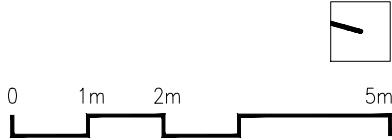
HRP 04

PŮDORYS PODKROVÍ - STÁVAJÍCÍ STAV

PODLAŽÍ	Č. MISTN.	ÚČEL MISTNOSTI	PLOCHA
3.NP	301	PŮDA	216,8 m ²
3.NP	302	SCHODIŠŤOVÝ PROSTOR	16,8 m ²

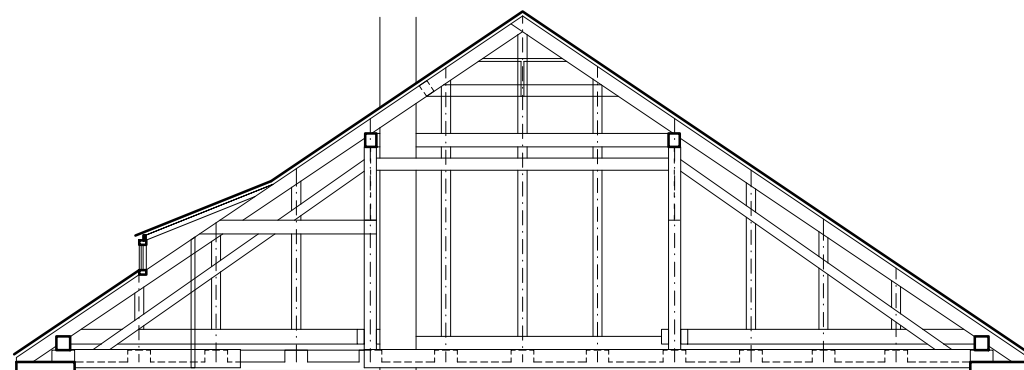


POLSKÁ ŠKOLA HRÁDEK
 STÁVAJÍCÍ STAV
 PŮDORYS PODKROVÍ

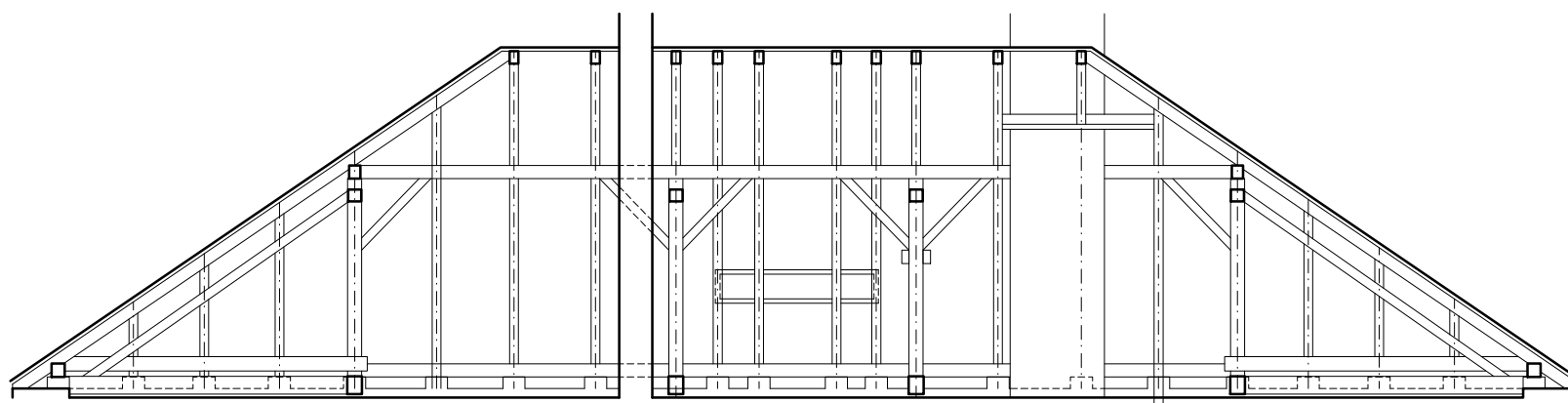


SCHÉMATICKÉ ŘEZY PODKROVÍM - STÁVAJÍCÍ STAV

ŘEZ B-B



ŘEZ A-A



POLSKÁ ŠKOLA HRÁDEK
STÁVAJÍCÍ STAV
SCHÉMATICKÉ ŘEZY PODKROVÍM



MĚŘITKO
1:100

DATUM
LEDEN 2021

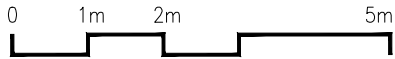
HRP

06

POHLED SEVEROVÝCHODNÍ - STÁVAJÍCÍ STAV



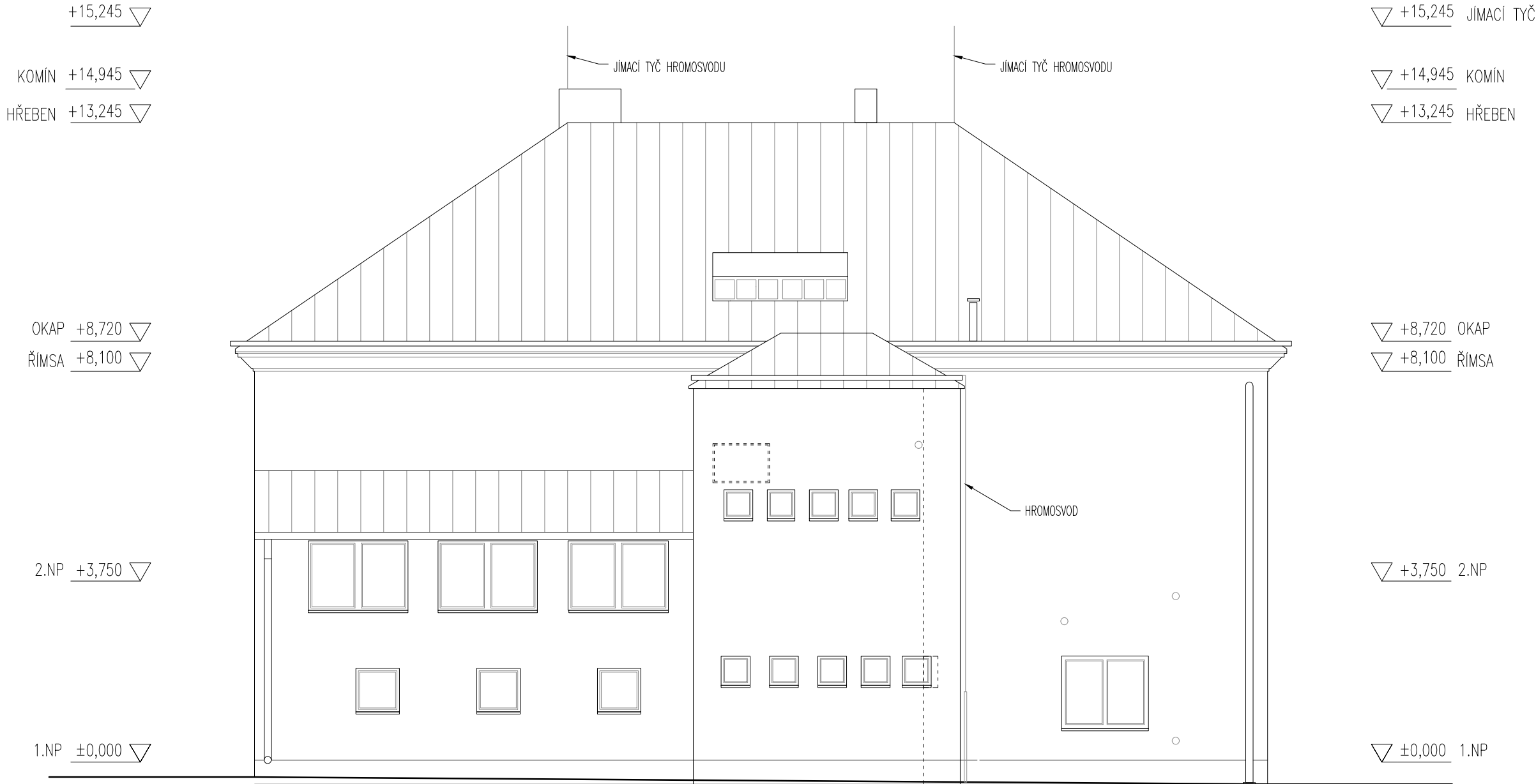
POLSKÁ ŠKOLA HRÁDEK
STÁVAJÍCÍ STAV
POHLED SEVEROVÝCHODNÍ



MĚŘÍTKO 1:100
DATUM LEZEN 2021

HRP 07

POHLED JIHOZÁPADNÍ - STÁVAJÍCÍ STAV



POLSKÁ ŠKOLA HRÁDEK
 STÁVAJÍCÍ STAV
 POHLED JIHOZÁPADNÍ



MĚŘITKO 1:100
 DATUM LEDEN 2021

POHLED JIHOVÝCHODNÍ - STÁVAJÍCÍ STAV



POLSKÁ ŠKOLA HRÁDEK
STÁVAJÍCÍ STAV
POHLED JIHOVÝCHODNÍ



MĚŘÍTKO 1:100
DATUM LEDEN 2021

HRP 09

POHLED SEVEROZÁPADNÍ - STÁVAJÍCÍ STAV

JÍMACÍ TYČ +15,245 ▽

KOMÍN +14,945 ▽

HŘEBEN +13,245 ▽

OKAP +8,720 ▽

ŘÍMSA +8,100 ▽

2.NP +3,750 ▽

1.NP ±0,000 ▽

▽ +15,245 JÍMACÍ TYČ

▽ +14,945 KOMÍN

▽ +13,245 HŘEBEN

▽ +8,720 OKAP

▽ +8,100 ŘÍMSA

▽ +3,750 2.NP

▽ ±0,000 1.NP



POLSKÁ ŠKOLA HRÁDEK
STÁVAJÍCÍ STAV
POHLED SEVEROZÁPADNÍ



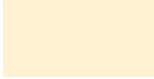

MĚŘÍTKO 1:100
DATUM LEDEN 2021

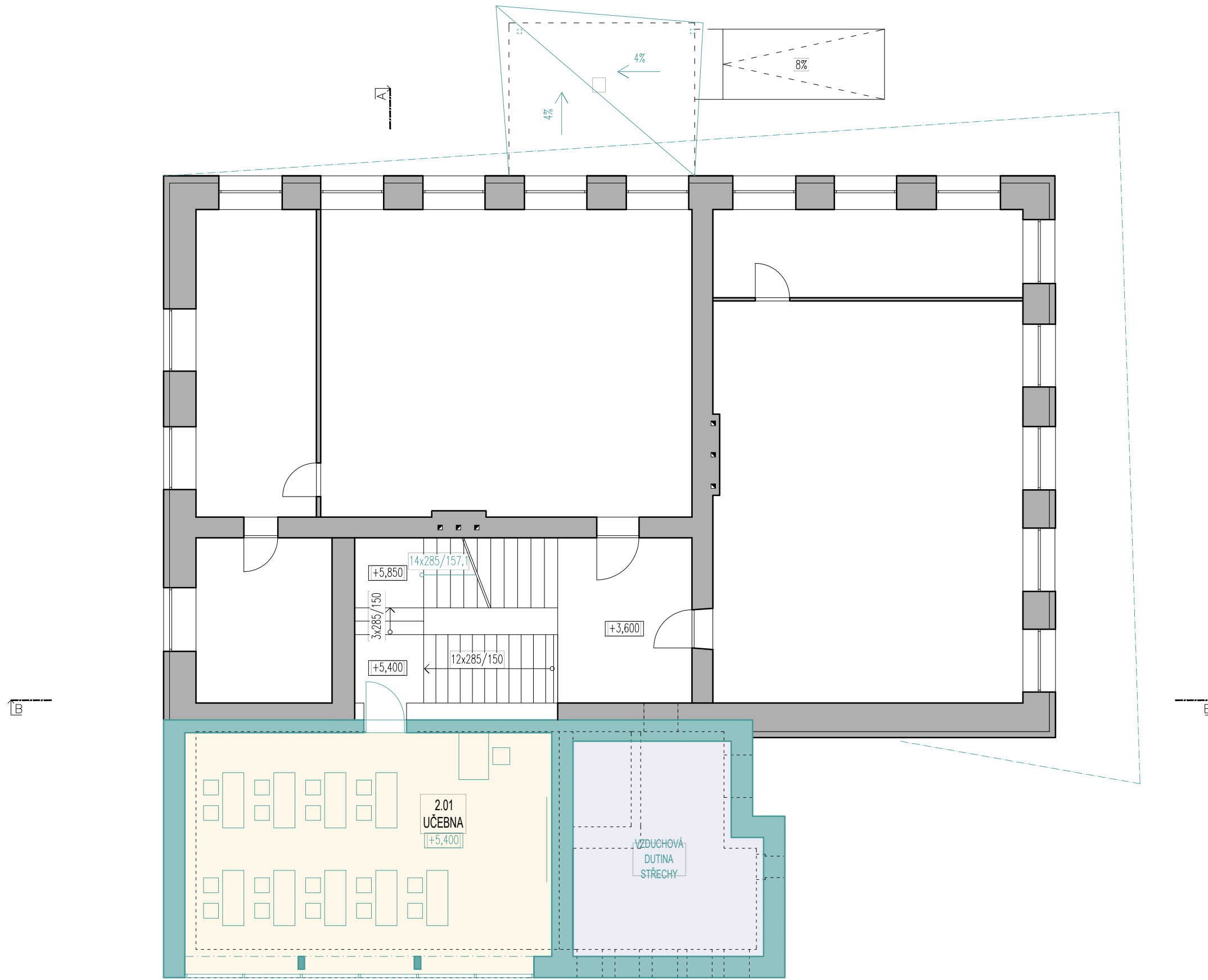
HRP 10

LEGENDA MÍSTNOSTÍ:

PODLAŽÍ	Č. MÍSTN.	ÚČEL MÍSTNOSTI	PLOCHA
2.NP	2.01	UČEBNA	48,8 m ²

LEGENDA PLOCH:

	UČEBNA
	VZDUCHOVÁ DUTINA STŘECHY



POLSKÁ ŠKOLA HRÁDEK



MĚŘÍTKO 1:100 DATUM LEDEN 2021

PŮDORYS 2.NP

HRP

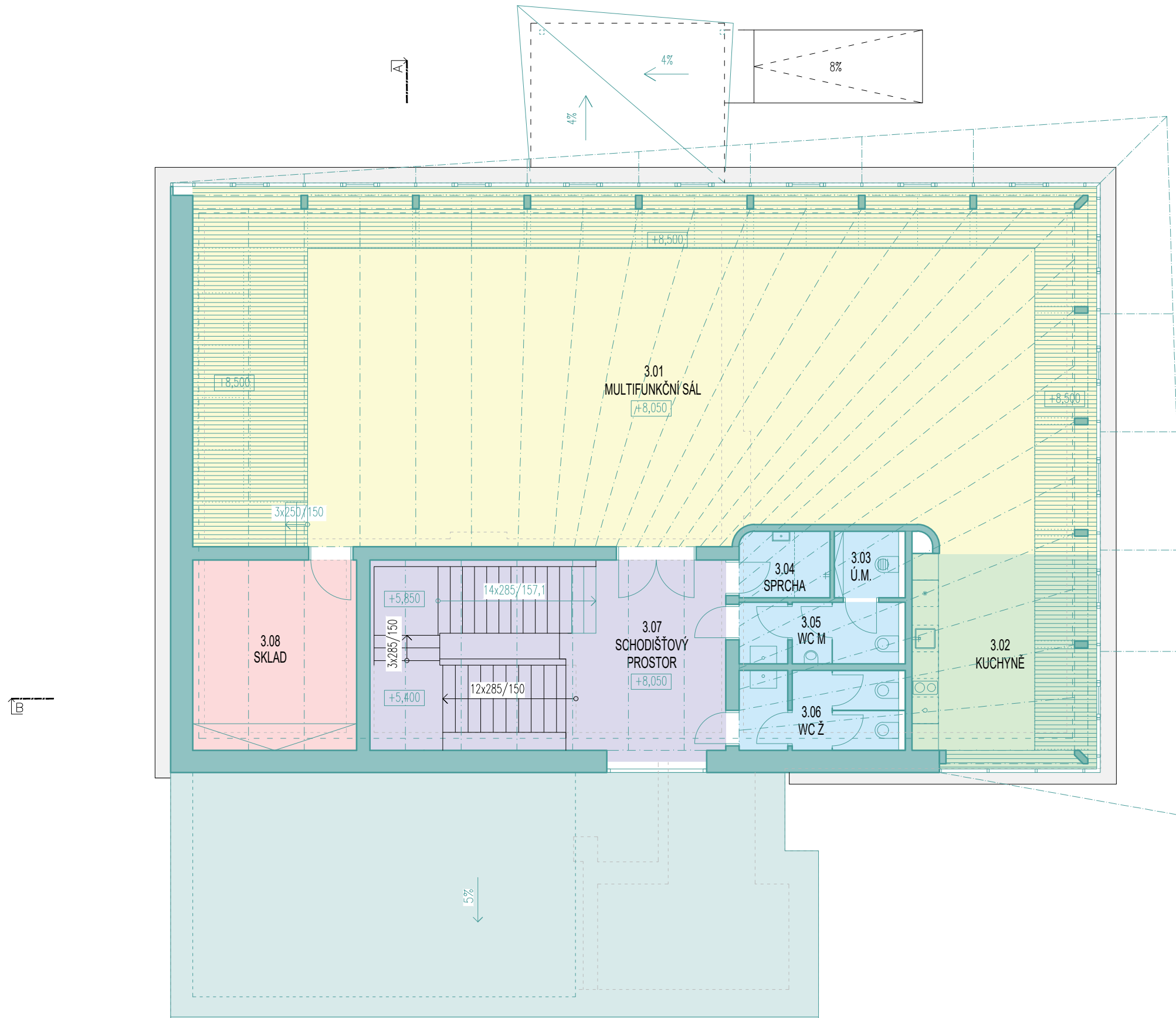
11

LEGENDA MÍSTNOSTÍ:

PODLAŽÍ	Č. MÍSTN.	ÚČEL MÍSTNOSTI	PLOCHA
3.NP	3.01	MULTIFUNKČNÍ SÁL	158,3 m ²
3.NP	3.02	KUCHYNĚ	18,6 m ²
3.NP	3.03	ÚKLIDOVÁ MÍSTNOST	2,2 m ²
3.NP	3.04	SPRCHA	3,0 m ²
3.NP	3.05	WC MUŽI	5,0 m ²
3.NP	3.06	WC ŽENY	6,5 m ²
3.NP	3.07	SCHODIŠŤOVÝ PROSTOR	35,0 m ²
3.NP	3.08	SKLAD	15,9 m ²

LEGENDA PLOCH:

- PROSTOR SÁLU
- CHODBY A SCHODIŠŤOVÝ PROSTOR
- HYGIENICKÉ ZÁZEMÍ
- KUCHYNĚ
- SKLADY
- STÁVAJÍCÍ KONSTRUKCE V POHLEDU



POLSKÁ ŠKOLA HRÁDEK

PŮDORYS PODKROVÍ



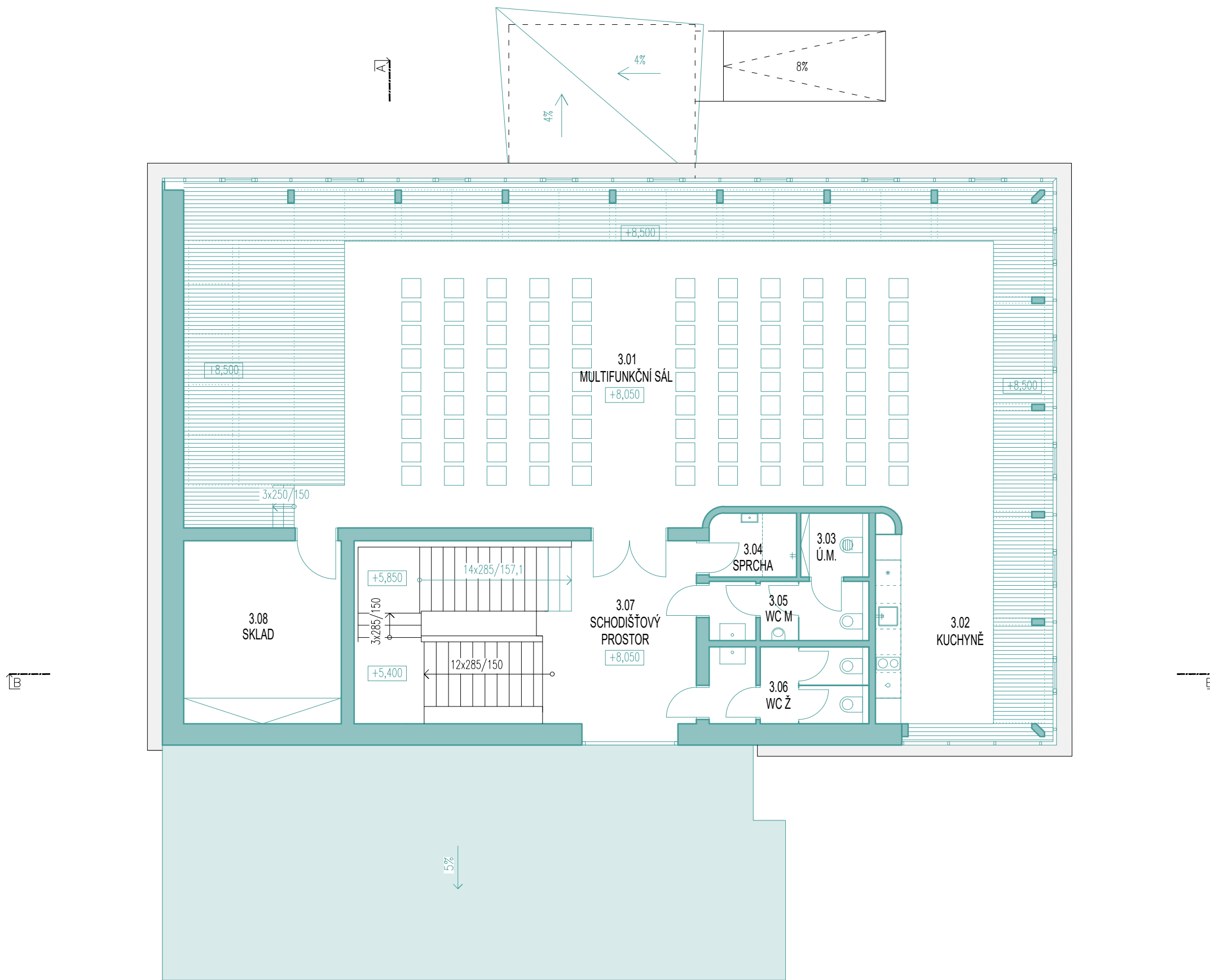
MĚŘITKO 1:100
 DATUM LEDEN 2021

HRP

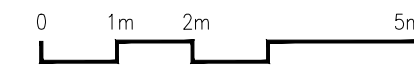
12

LEGENDA MÍSTNOSTÍ:

PODLAŽÍ	Č. MÍSTN.	ÚČEL MÍSTNOSTI	PLOCHA
3.NP	3.01	MULTIFUNKČNÍ SÁL	158,3 m ²
3.NP	3.02	KUCHYNĚ	18,6 m ²
3.NP	3.03	ÚKLIDOVÁ MÍSTNOST	2,2 m ²
3.NP	3.04	SPRCHA	3,0 m ²
3.NP	3.05	WC MUŽI	5,0 m ²
3.NP	3.06	WC ŽENY	6,5 m ²
3.NP	3.07	SCHODIŠŤOVÝ PROSTOR	35,0 m ²
3.NP	3.08	SKLAD	15,9 m ²

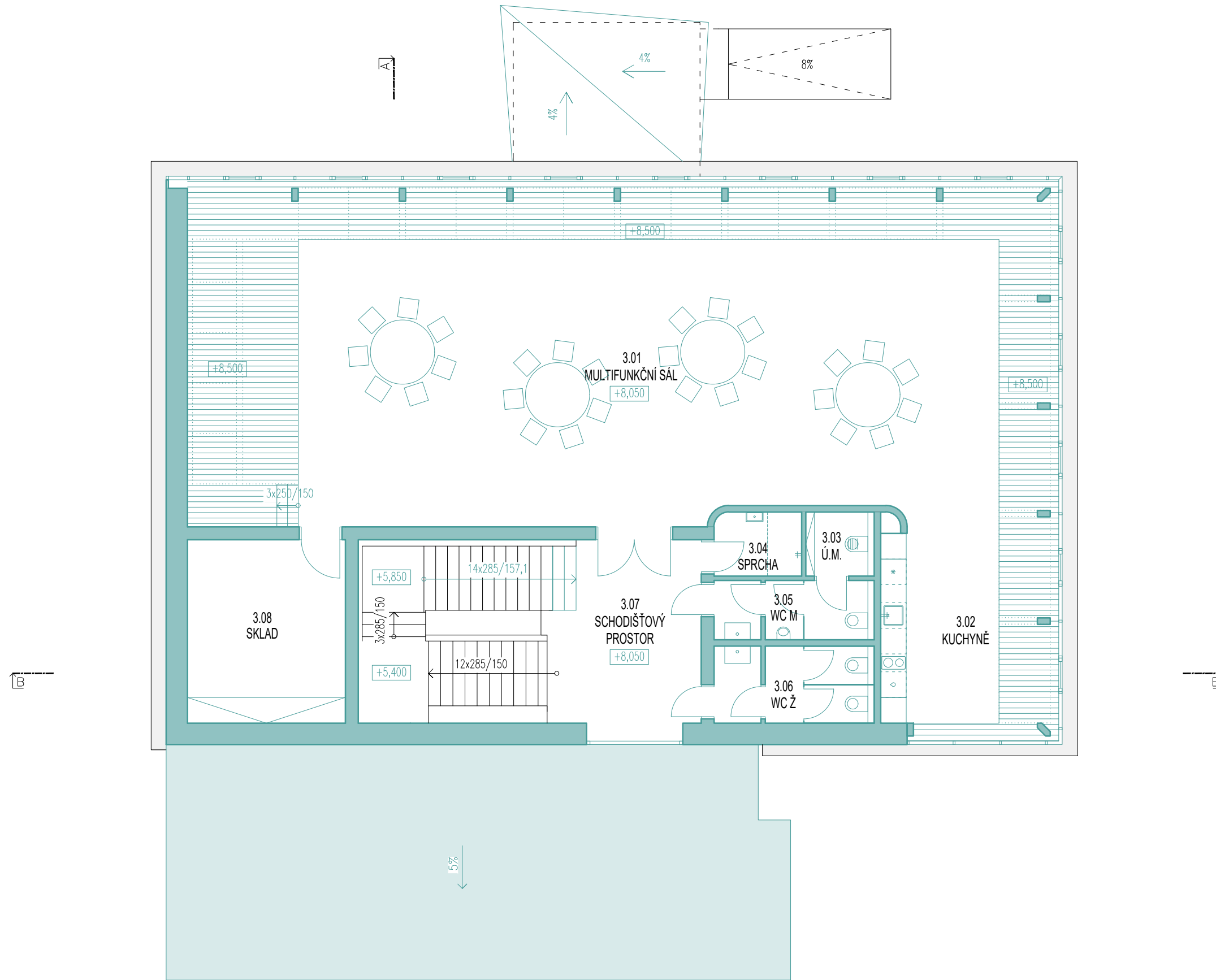


POLSKÁ ŠKOLA HRÁDEK
 PŮDORYS PODKROVÍ
 MULTIFUNKČNÍ SÁL - KULTURA



MĚŘÍTKO 1:100
 DATUM LEDEN 2021

PODLAŽÍ	Č. MÍSTN.	ÚČEL MÍSTNOSTI	PLOCHA
3.NP	3.01	MULTIFUNKČNÍ SÁL	158,3 m ²
3.NP	3.02	KUCHYNĚ	18,6 m ²
3.NP	3.03	ÚKLIDOVÁ MÍSTNOST	2,2 m ²
3.NP	3.04	SPRCHA	3,0 m ²
3.NP	3.05	WC MUŽI	5,0 m ²
3.NP	3.06	WC ŽENY	6,5 m ²
3.NP	3.07	SCHODIŠŤOVÝ PROSTOR	35,0 m ²
3.NP	3.08	SKLAD	15,9 m ²

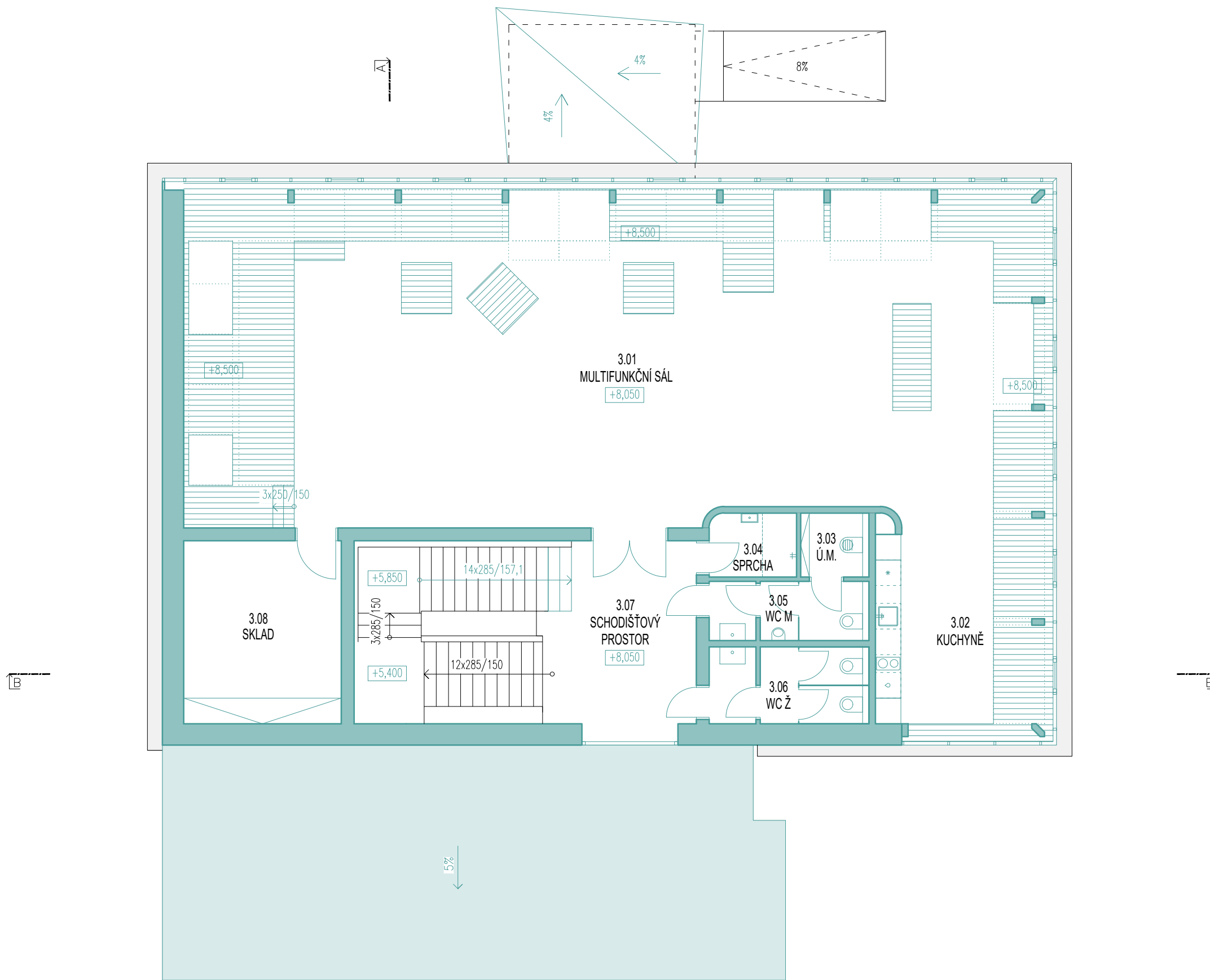


POLSKÁ ŠKOLA HRÁDEK
 PŮDORYS PODKROVÍ
 MULTIFUNKČNÍ SÁL - WORKSHOP



MĚŘÍTKO 1:100
 DATUM LEDEN 2021

PODLAŽÍ	Č. MÍSTN.	ÚČEL MÍSTNOSTI	PLOCHA
3.NP	3.01	MULTIFUNKČNÍ SÁL	158,3 m ²
3.NP	3.02	KUCHYNĚ	18,6 m ²
3.NP	3.03	ÚKLIDOVÁ MÍSTNOST	2,2 m ²
3.NP	3.04	SPRCHA	3,0 m ²
3.NP	3.05	WC MUŽI	5,0 m ²
3.NP	3.06	WC ŽENY	6,5 m ²
3.NP	3.07	SCHODIŠŤOVÝ PROSTOR	35,0 m ²
3.NP	3.08	SKLAD	15,9 m ²

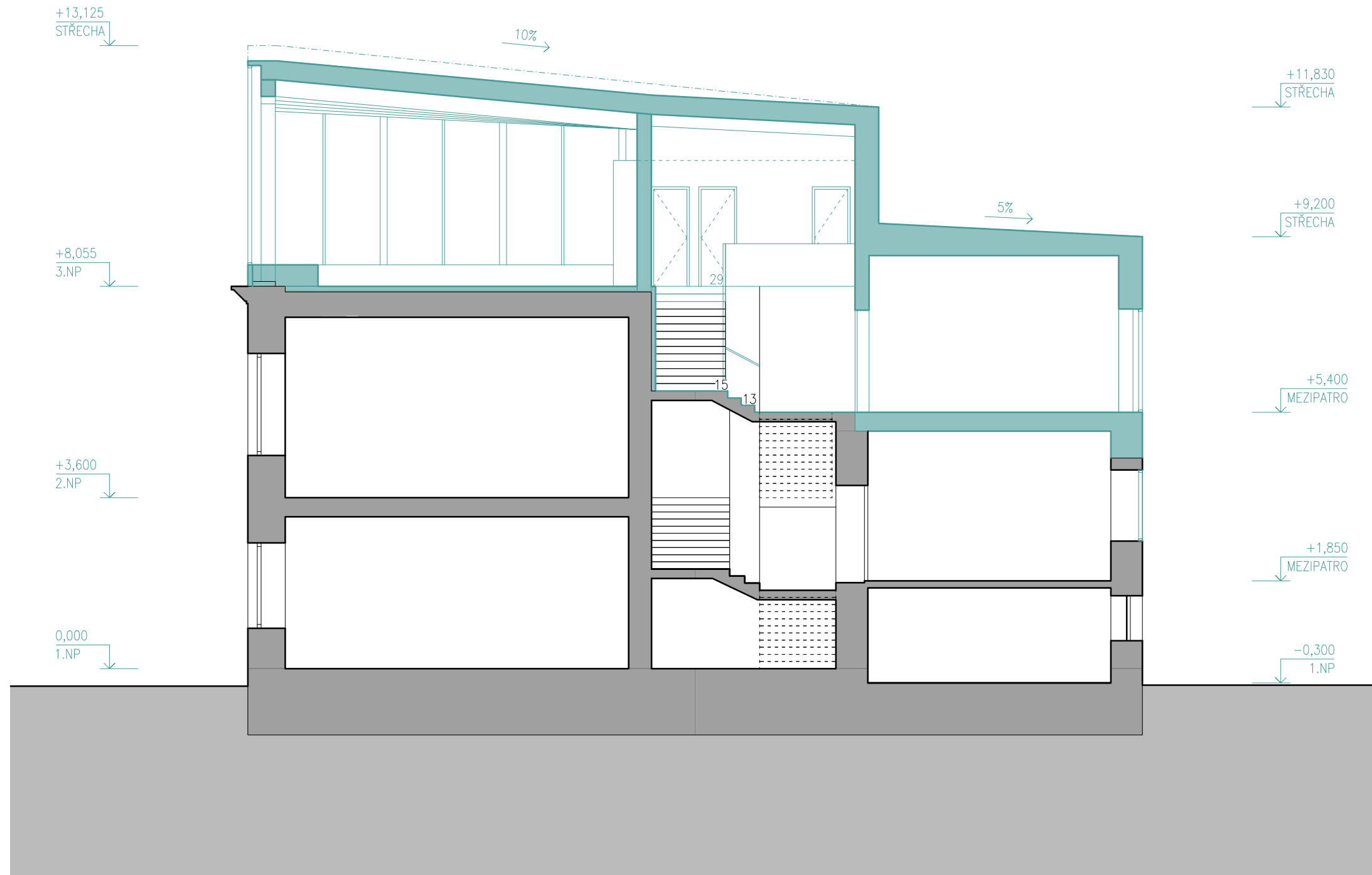


POLSKÁ ŠKOLA HRÁDEK
 PŮDORYS PODKROVÍ
 MULTIFUNKČNÍ SÁL - DRUŽINA



MĚŘITKO 1:100
 DATUM LEDEN 2021

ŘEZ A-A



POLSKÁ ŠKOLA HRÁDEK

ŘEZ A-A

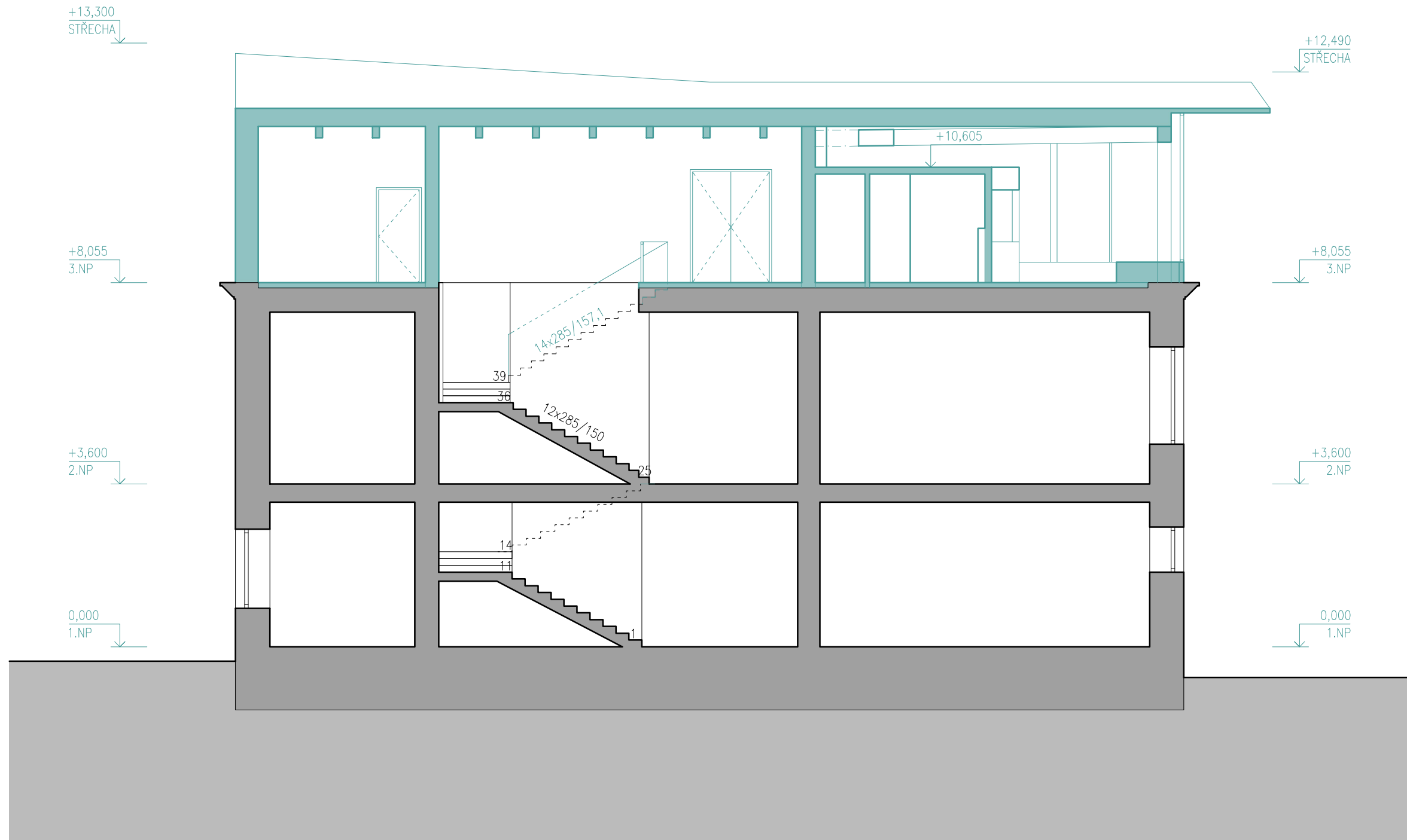


MĚŘITKO 1:100 DATUM LEDEN 2021

HRP

16

ŘEZ B-B



POLSKÁ ŠKOLA HRÁDEK

ŘEZ B-B



MĚŘITKO 1:100 DATUM LEDEN 2021

HRP 17



POLSKÁ ŠKOLA HRÁDEK

POHLED JIHOZÁPADNÍ

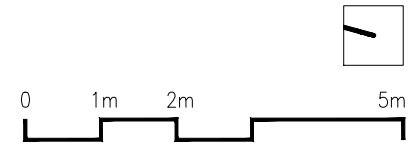


MĚŘITKO 1:100 DATUM LEDEN 2021



POLSKÁ ŠKOLA HRÁDEK

POHLED SEVEROVÝCHODNÍ



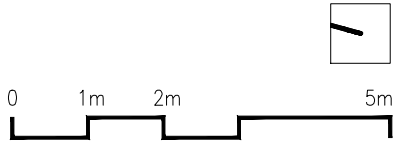
MĚŘITKO 1:100 DATUM LEDEN 2021

POHLED SEVEROZÁPADNÍ



POLSKÁ ŠKOLA HRÁDEK

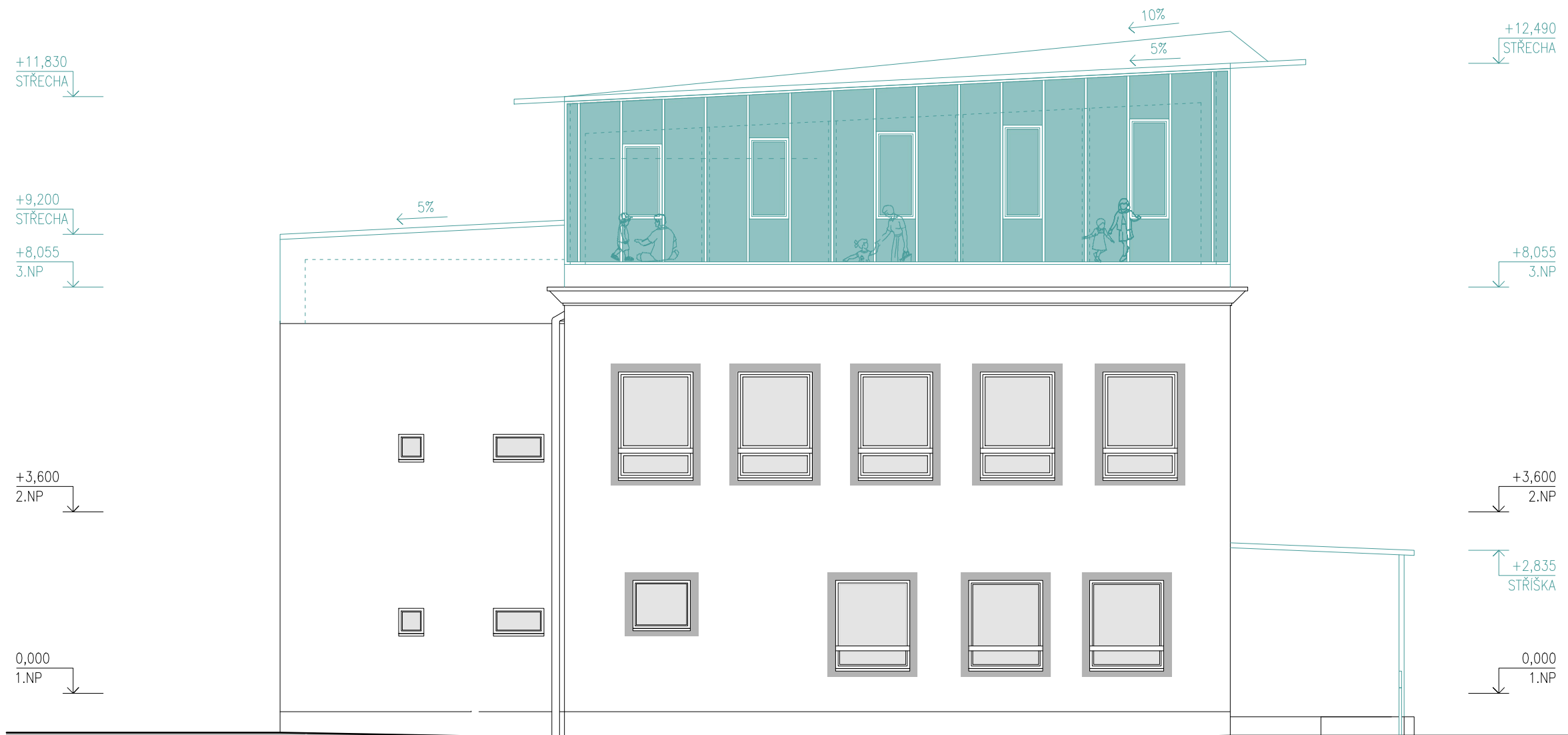
POHLED SEVEROZÁPADNÍ



MĚŘITKO 1:100 DATUM LEDEN 2021

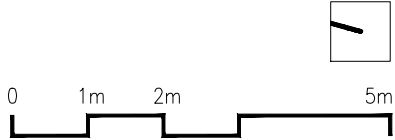
HRP 20

POHLED JIHOVÝCHODNÍ



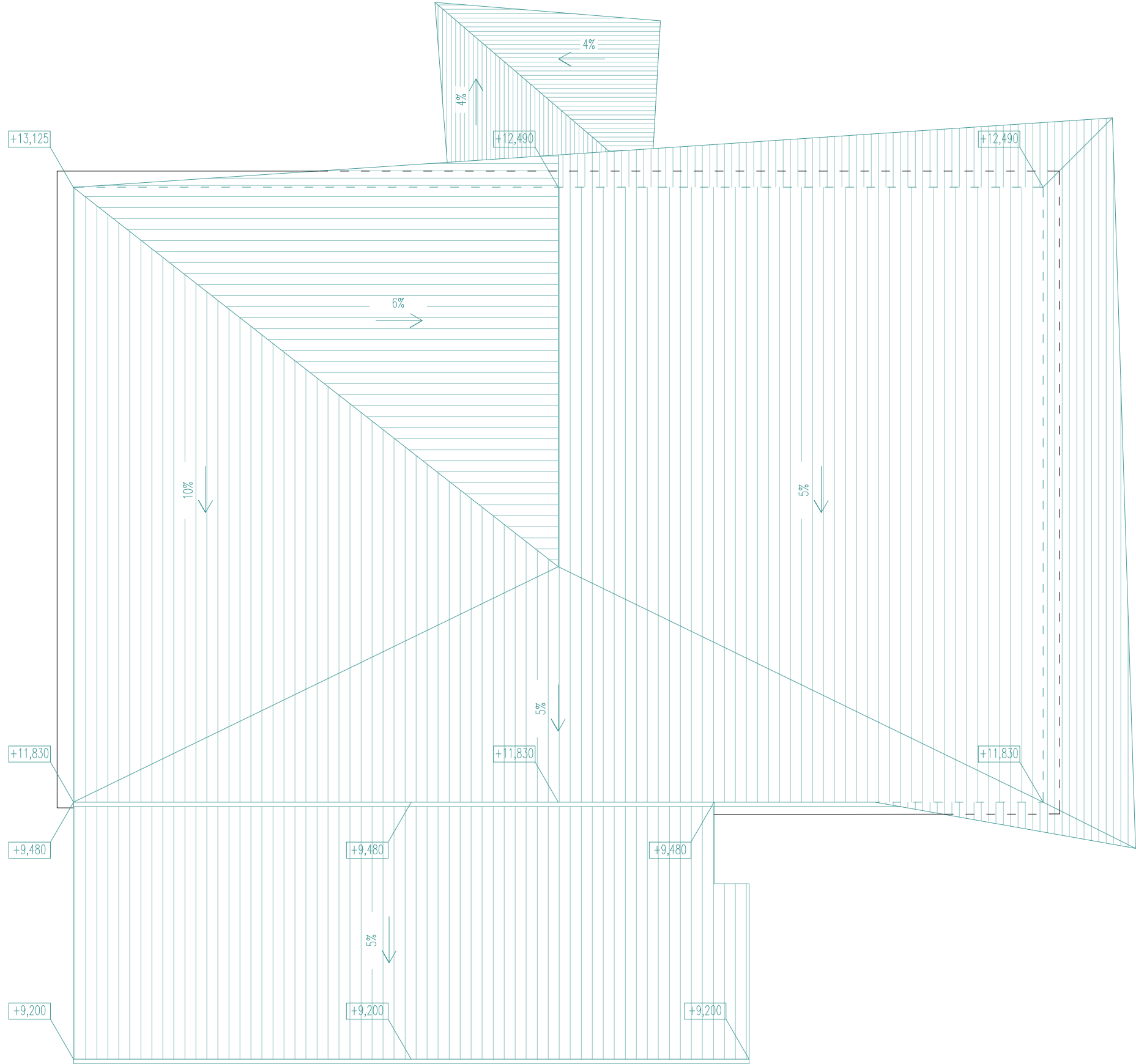
POLSKÁ ŠKOLA HRÁDEK

POHLED JIHOVÝCHODNÍ



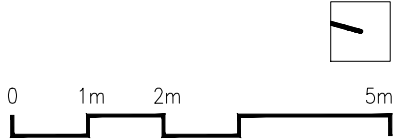
MĚŘITKO 1:100 DATUM LEDEN 2021

HRP 21



POLSKÁ ŠKOLA HRÁDEK

PŮDORYS STŘECHY



MĚŘITKO 1:100 DATUM LEZEN 2021



POLSKÁ ŠKOLA HRÁDEK

VIZUALIZACE - INTERIÉR

MĚŘITKO

HRP

DATUM
LEDEN 2021

23



POLSKÁ ŠKOLA HRÁDEK

VIZUALIZACE - INTERIÉR

MĚŘITKO

HRP

DATUM
LEDEN 2021

24



POLSKÁ ŠKOLA HRÁDEK

VIZUALIZACE - INTERIÉR

MĚŘITKO

HRP

DATUM
LEDEN 2021

25



POLSKÁ ŠKOLA HRÁDEK

VIZUALIZACE - EXTERIÉR

MĚŘITKO

HRP

DATUM
LEDEN 2021

26



POLSKÁ ŠKOLA HRÁDEK

VIZUALIZACE - EXTERIÉR

MĚŘÍTKO

HRP

DATUM
LEDEN 2021

27



POLSKÁ ŠKOLA HRÁDEK

VIZUALIZACE - EXTERIÉR

MĚŘITKO

HRP

DATUM
LEDEN 2021

28