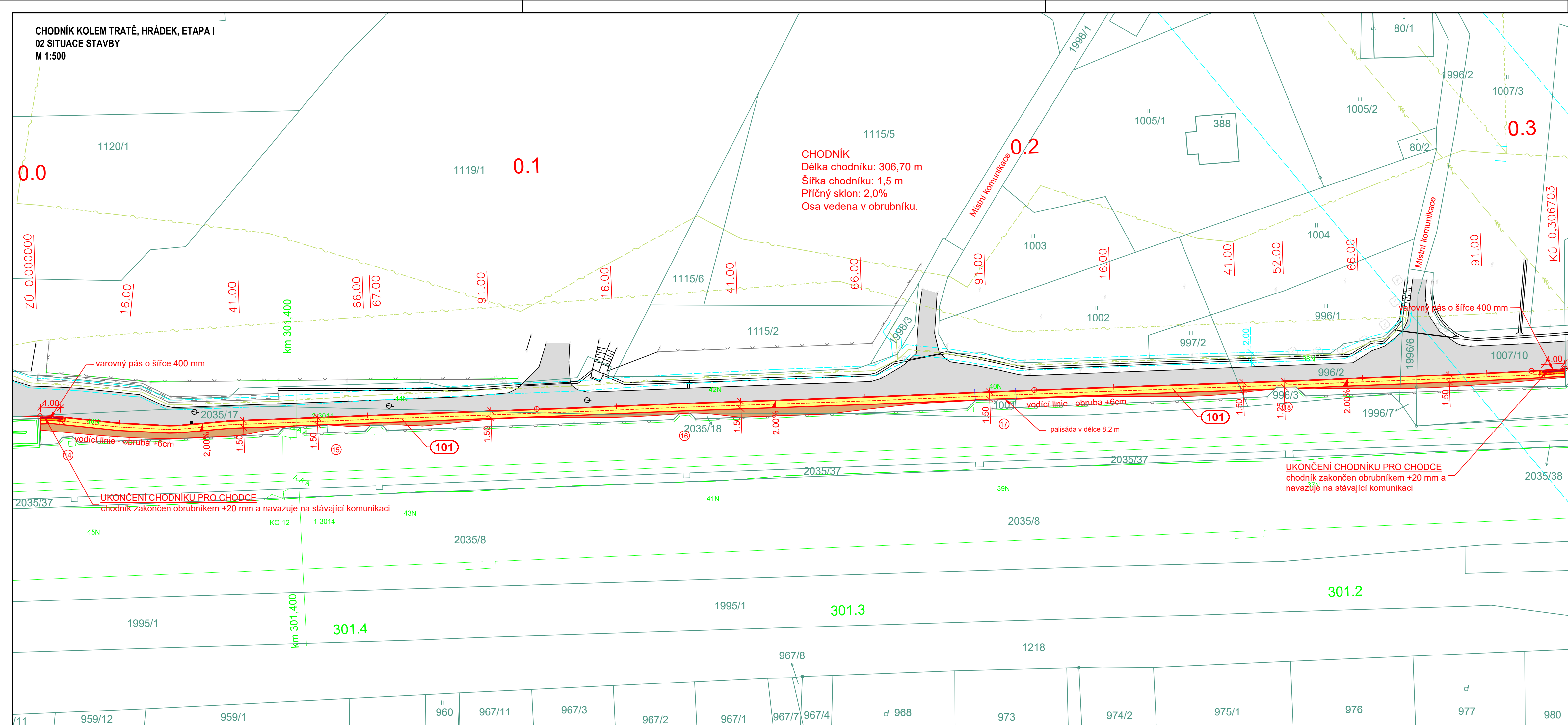


CHODNÍK KOLEM TRATĚ, HRÁDEK, ETAPA I  
02 SITUACE STAVBY  
M 1:500



- LEGENDA**
- HRANICE PARCEL
  - ČÍSLO PARCEL
  - STÁVAJÍCÍ OBJEKTY
  - PROJEKTOVANÝ STAV
  - OCHRANNÁ PÁSMA
  - STÁVAJÍCÍ KOMUNIKACE A ZPEVNĚNÉ PLOCHY
  - SVAHY ZÁŘEZU, ZATRAVNĚNÍ
- LEGENDA STÁVAJÍCÍHO STAVU**
- PODKLADY SŽDC
  - STÁVAJÍCÍ STAV
  - OPLOCENÍ
  - ZÁBRADLÍ
  - PROTIHLUKOVÁ ZEĎ
  - OPĚRNÁ ZEĎ
  - ŠACHTY
  - ULIČNÍ VPUSTI
  - STROMY

- STÁVAJÍCÍ INŽENÝRSKÉ SÍTĚ**
- PODZEMNÍ SDĚLOVACÍ VEDENÍ, Česká telekomunikační infrastruktura a.s.
  - NADZEMNÍ SDĚLOVACÍ VEDENÍ, Česká telekomunikační infrastruktura a.s.
  - RÁDIOVÁ SÍŤ, Česká telekomunikační infrastruktura a.s.
  - STL PLYNOVOD, GasNet, s.r.o.
  - ELEKTRONICKÉ KOMUNIKACE, ČD-Telematika a.s.

**LEGENDA KONSTRUKCÍ**

Skladba konstrukce chodníku  
Dle TP170: D2 - D1 - CH - PIII

DL	Dlažba betonová zámková, šedá	60 mm	ČSN 73 6131
	Vysypání spár křemičitým pískem		
L	Ložní vrstva ze šterkopísku fr. 0/4	30 mm	
ŠD <sub>A</sub>	Šterkodrt, typ A, fr. 0/32 mm	150 mm	ČSN EN 13285, ČSN 73 6126-1
	Celkem	240 mm	

Min. hodnota modulu přetvárnosti na pláni (na aktivní zóně)  $E_{def,2} = 30$  MPa a na vrstvě ŠD  $E_{def,2} = 50$  MPa. V případě neúnosnosti zemní pláně je nutnost provést její sanaci, popř. zlepšení v tl. 500 mm (například šterkodrt 0/63).

- VAROVNÝ PÁS ZE SLEPECKÉ DLAŽBY**  
varovný pás šířky 400 mm, dlažba červené barvy tl. 60 mm, musí odpovídat NV 163/2002 Sb. a TN TZÚS 12.03.04, použití u ukončení chodníku, míst pro přecházení
- PÁS Z DLAŽBY BEZ SRAŽENÝCH HRAN**  
pás šířky 400 mm, šedé barvy tl. 60 mm, použití u ohraničení varovného pásu

**POZOR!** Zákres inženýrských sítí je pouze orientační. Před započítím prací je nutné veškeré předpokládané sítě nechat vytýčit jejich správci. V místech dotyku se stávajícími zpevněnými povrchy bude nový povrch napojen na stávající výškovou úroveň.



Souř. systém: S-JTSK  
Výš. systém: Bpv

Zhotovitel: C2pecap s.r.o. Mariánské náměstí 14, 739 91 Jablunkov	Zodpovědný projektant: Ing. Petr Čmiel Vypracoval: Ing. Ondřej Sikora	Autorizace:	 Mob: + 420 725 043 164 Email: info@c2pecap.cz
Investor: Obec Hrádek, Hrádek čp. 352, 739 97 Hrádek Katastrální území: Hrádek (647357)	Název akce: <b>CHODNÍK KOLEM TRATĚ, HRÁDEK, ETAPA I</b>	Název přílohy: <b>SITUACE STAVBY</b>	
Formát: 4xA4		Datum: březen 2021	Číslo zakázky: C2 21_06_02 Stupeň: DPS Měřítko: 1:500 Číslo výkresu: 02
Dokumentace je majetkem autora. Výkres či jeho část může být kopírována nebo jiným způsobem rozšiřována pouze po předchozím souhlasu autora.		Číslo výkresu: 02	