

ZEMĚMĚŘICKÝ ÚŘAD

Pod sídlištěm 9, 182 11 Praha 8
P. O. Box 21

Město Jablunkov (ORP)

Dukelská 144

Jablunkov

739 91

ID DS.: dj4bppi

VÁŠ DOPIS ZN. / ZE DNE

NAŠE ZNAČKA

VYŘIZUJE / TELEFON

V PRAZE DNE

Č.j.: ZÚ-04234/2020-
13600

Valchář / 553 698 242

3. 9. 2020

Věc: Oznámení o výkonu zeměměřických činností pro aktualizaci ZABAGED® v roce 2020

Zeměměřický úřad (dále jen „ZÚ“) je organizační složkou státu a vykonává na základě § 3a písm. e) zákona č. 359/1992 Sb., o zeměměřických a katastrálních orgánech, správu Základní báze geografických dat České republiky (ZABAGED®). Správa ZABAGED® je podle § 4 písm. e) zákona č. 200/1994 Sb., o zeměměřictví a o změně a doplnění některých zákonů souvisejících s jeho zavedením, zeměměřickou činností ve veřejném zájmu. Ustanovení § 4a zákona č. 200/1994 Sb. vymezuje obsah, správu, užití a rozšiřování dat ZABAGED®. Podrobněji určuje obsah ZABAGED® vyhláška č. 31/1995 Sb., kterou se provádí zákon č. 200/1994 Sb.

Dle § 7 odst. 1 zákona č. 200/1994 Sb., jsou pověřeni zaměstnanci ZÚ oprávněni při výkonu zeměměřických činností v nezbytném rozsahu vstupovat a vjíždět na pozemky po předchozím oznámení vlastníkovi nebo oprávněnému uživateli pozemků. Do staveb a oplocených areálů mohou tyto osoby vstupovat se souhlasem vlastníka nebo oprávněného uživatele stavby. Společně s nimi mohou na pozemky vstupovat a vjíždět a do staveb vstupovat i jejich pomocní pracovníci. Vlastník nebo oprávněný uživatel pozemku nesmí těmto osobám ve vstupu a vjíždění na pozemek bránit. Oprávnění ke vstupu do prostorů a k provádění topografických prací prokážou zaměstnanci ZÚ speciálním služebním průkazem ZÚ.

Oznamujeme vám proto, že v rámci plnění úkolů v roce 2020 budou provádět zaměstnanci ZÚ zeměměřické činnosti pro obnovu ZABAGED® ve správním obvodu rozšířené působnosti vaší obce na území mapových listů ZM 25-22, 25-24, 26-11 a 26-13 dle kladu Základní mapy měřítko 1 : 50 000, viz grafickou přílohu.

V souladu s § 6 odst. 4 zákona č. 200/1994 Sb., vás žádám o předání této informace městským a obecním úřadům působícím ve vymezeném prostoru a o vyvěšení tohoto oznámení na úředních deskách. Současně vás žádám o součinnost v případě, že se na vás, nebo jednotlivé městské nebo obecní úřady, obrátí pověřeni zaměstnanci ZÚ, zejména s žádostí o určení staveb, kde sídlí orgány veřejné správy ČR.

Kontaktní osoba ZÚ pro terénní topografické práce:

Ing. Jan Valchář, vedoucí Oddělení sběru dat Opava
email: Jan.Valchar@cuzk.cz, tel.: 553 698 242

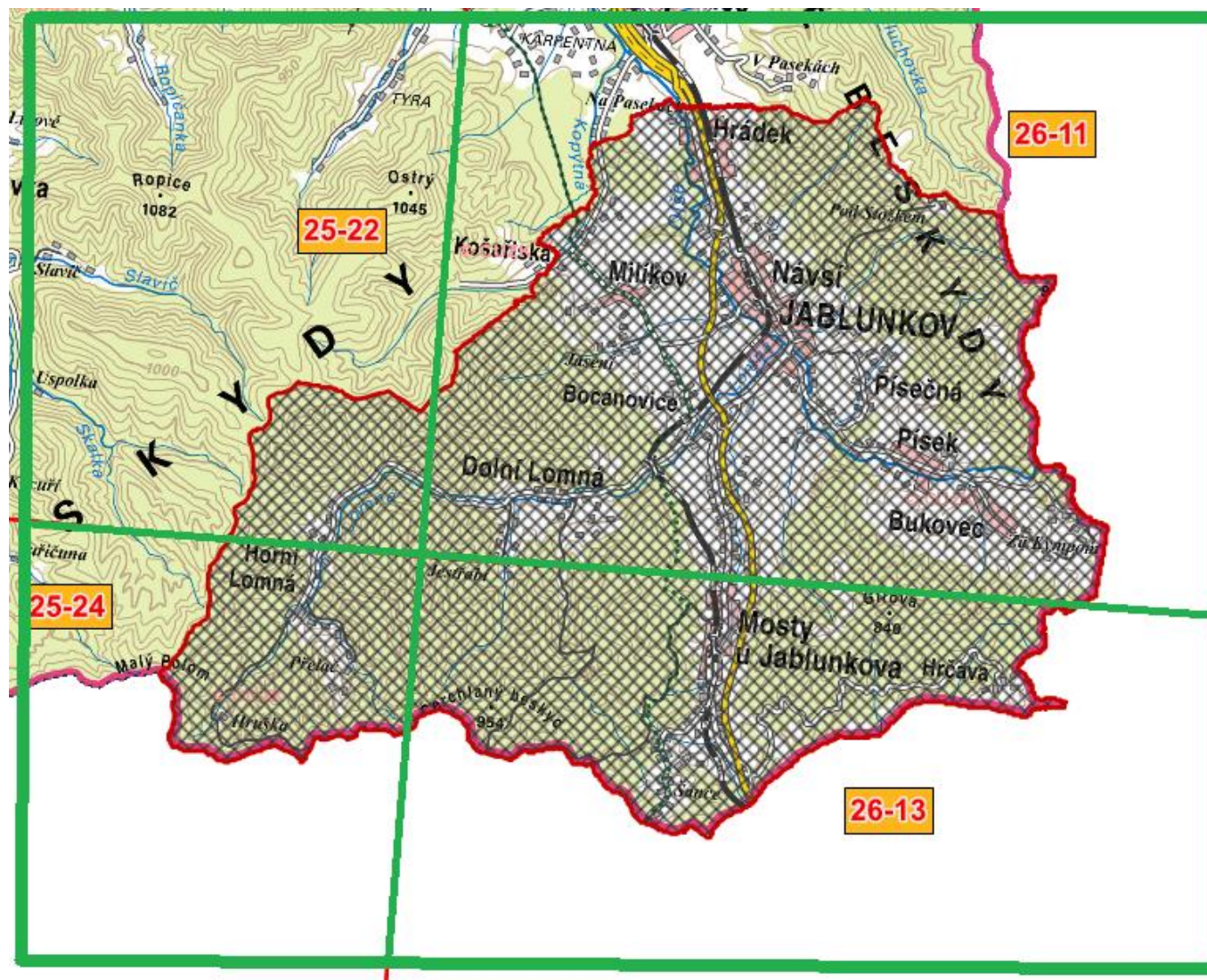
Termín topografického šetření:

ZM 25-22, 25-24, 26-11, 26-13 – 09-10/2020

- Přílohy:** 1. Vyznačené území aktualizace ZABAGED® ZM 25-22, 25-24, 26-11 a 26-13
2. Seznam obcí, jejichž celé nebo část území spadá do vymezeného prostoru aktualizace


RNDr. Jana Pressová
ředitelka Odboru ZABAGED

Příloha 1: Vyznačené území aktualizace ZABAGED®



Příloha 2: Seznam obcí, jejichž celé nebo část území spadá do vymezeného prostoru aktualizace

Mapový list	Obec	Typ obce	ORP
2522	Dolní Lomná	Obec	Jablunkov
2522	Horní Lomná	Obec	Jablunkov
2524	Dolní Lomná	Obec	Jablunkov
2524	Horní Lomná	Obec	Jablunkov
2611	Bocanovice	Obec	Jablunkov
2611	Bukovec	Obec	Jablunkov
2611	Dolní Lomná	Obec	Jablunkov
2611	Hrádek	Obec	Jablunkov
2611	Jablunkov	Město	Jablunkov
2611	Milíkov	Obec	Jablunkov
2611	Mosty u Jablunkova	Obec	Jablunkov
2611	Návsí	Obec	Jablunkov
2611	Písečná	Obec	Jablunkov
2611	Písek	Obec	Jablunkov
2613	Bukovec	Obec	Jablunkov
2613	Dolní Lomná	Obec	Jablunkov
2613	Horní Lomná	Obec	Jablunkov
2613	Hrčava	Obec	Jablunkov
2613	Mosty u Jablunkova	Obec	Jablunkov
2613	Písek	Obec	Jablunkov