



Městský úřad JABLUNKOV
Odbor životního prostředí a zemědělství
Dukelská 144
739 91 JABLUNKOV



Č. J.: MEJA 14184/2023
SP. ZN.: SPI 1731/2023/ŽP
221.5.1 V/5
Vyřizuje: Ing. Jaroslav Ježowicz
Telefon: + 420 558 340 692
E-mail: jaroslav.jezowicz@jablunkov.cz
Datum: 01.09.2023

VEŘEJNÁ VYHLÁŠKA

OPATŘENÍ OBECNÉ POVAHY č. 1/2023

o dočasném vyloučení vstupu do lesa

v části správního obvodu Městského úřadu Jablunkov, a to v k.ú. Mosty u Jablunkova

Městský úřad Jablunkov, odbor životního prostředí a zemědělství (dále jen „MěÚ Jablunkov“), jako věcně a místně příslušný správní orgán, a to orgán státní správy lesů, podle ustanovení § 61 odst. 1 písm. c) a ustanovení § 66 zákona č. 128/2000 Sb., o obcích (obecní zřízení), ve znění pozdějších předpisů, podle ustanovení § 3 odst. 12 zákona č. 51/2020 Sb., o územně správním členění státu a o změně souvisejících zákonů (zákon o územně správním členění státu), ve spojení s ustanovením § 12 odst. 10 vyhlášky č. 346/2020 Sb., o stanovení správních obvodů obcí s rozšířenou působností, území obvodů hlavního města Prahy a příslušnosti některých obcí do jiného okresu, podle ustanovení § 11 odst. 1 písm. a) a b) zákona č. 500/2004 Sb., správní řád, ve znění pozdějších předpisů (dále jen „správní řád“), a podle ustanovení § 47 odst. 1 písm. a), ustanovení 48 odst. 2 písm. j) a ustanovení § 58a zákona č. 289/1995 Sb., o lesích a o změně a doplnění některých zákonů (lesní zákon), ve znění pozdějších předpisů (dále jen „lesní zákon“), v souladu s ustanovením § 19 odst. 4 lesního zákona a v souladu s ustanoveními § 171 až § 174 správního řádu, vydává bez řízení o jeho návrhu opatření obecné povahy, kterým **dočasně vylučuje vstup do lesa** v části správního obvodu Městského úřadu Jablunkov, a to v k.ú. Mosty u Jablunkova.

Opatření obecné povahy se vydává v zájmu zdraví a bezpečnosti fyzických osob z důvodu poškození lesa větrnou kalamitou (bouře ze dne 26.08.2023 a následné).

Vymezení území:

Vyloučení vstupu do lesa se vztahuje na pozemky určené k plnění funkcí lesa ve výlučném vlastnictví České republiky s právem hospodařit pro právnickou osobu s názvem Lesy České republiky, s.p., IČ: 42196451, se sídlem: Přemyslova 1106/19, Nový Hradec Králové, 500 08 Hradec Králové, které jsou zapsané ve výpisu z katastru nemovitostí na **Listu vlastnictví č. 1980 v k.ú. Mosty u Jablunkova**, prokazující stav evidovaný k datu 01.09.2023 11:35:02.

Jedná se o tyto pozemky parc. č.: 48, 49, 53/1, 53/31, 1648/1, 1663/1, 1693/11, 1693/22, 1693/24, 1694/1, 1694/2, 1694/7, 1694/8, 1694/29, 1694/40, 1694/41, 1694/45, 1694/46, 1694/47, 1694/48, 1694/51, 1694/55, 1695/37, 1695/38, 1695/162, 1695/298, 2171/1, 2172/5, 2181/4, 2234/2, 2236/1, 2236/2, 2247/1, 2256/5, 2267, 2482, 2730/2, 2730/165, 2784/4, 2784/44, 2785, 2796, 2798/2, 2916/26, 2916/44, 2916/45, 2916/57, 2916/60, 2916/61, 2916/108, 2916/109, 2916/110, 2916/111, 2916/122, 2916/123, 3125/102, 3125/105, 4345/3, 4345/4, 4345/18, 4345/20, 4345/23, 4345/38, 4345/40, 4345/42, 4345/43, 4345/53, 4355/8, 4377/5, 4398, 4449, 4450, 4452/2, 4461, 4462/1, 4477/1, 4503, 4510/1, 4510/2, 4517, 4518, 4520, 4525/2, 4535, 4537, 4539, 4543, 4545/3, 4545/4, 4545/15, 4545/19, 4545/23, 4545/24, 4545/25, 4545/26, 4545/27, 4548, 4550, 4562, 4890, 4894, 4933, 4934, 4939/1, 4939/2, 5008, 5073 a 5080, vše v k.ú. Mosty u Jablunkova.

Účinnost a platnost opatření obecné povahy:

Opatření obecné povahy nabývá účinnosti dnem vyvěšení na úředních deskách města Jablunkov a obce Mosty u Jablunkova a má platnost od 01.09.2023 do 30.11.2023.

Výjimky:

Opatření obecné povahy se nevztahuje na:

- zaměstnance právnické osoby s názvem Lesy České republiky, s.p., IČ: 42196451, se sídlem: Přemyslova 1106/19, Nový Hradec Králové, 500 08 Hradec Králové, při výkonu své činnosti;
- osoby, které mají ke vstupu na předmětné pozemky písemné pověření právnické osoby s názvem Lesy České republiky, s.p., IČ: 42196451, se sídlem: Přemyslova 1106/19, Nový Hradec Králové, 500 08 Hradec Králové;
- osoby, které jsou oprávněny vykonávat státní správu lesů na předmětných pozemcích, při výkonu své činnosti;
- osoby, které jsou oprávněny vykonávat státní správu myslivosti na předmětných pozemcích, při výkonu své činnosti;
- členy základních složek integrovaného záchranného systému, obecní policie, Policie České republiky, ozbrojených sil České republiky, Celní správy České republiky, Vězeňské služby České republiky, pracovníků dalších orgánů veřejné moci, pracovníků veterinární služby, pracovníků správců vodních toků a provozovatelů vodovodů a kanalizací, energetických soustav a veřejných komunikačních sítí při plnění jejich úkolů;
- osoby, které jsou oprávněny vykonávat právo myslivosti na předmětných pozemcích, při výkonu své činnosti;
- fyzické osoby, pro které představují předmětné pozemky jediný přístup či příjezd k jejich pozemkům či jiným nemovitostem, které vlastní nebo mají v nájmu;
- oprávněné zástupce právnických osob, pro které představují předmětné pozemky jediný přístup či příjezd k jejich pozemkům či jiným nemovitostem, které vlastní nebo mají v nájmu;
- osoby, kterým daly právnické osoby či fyzické osoby, pro které představují předmětné pozemky jediný přístup či příjezd k jejich pozemkům či jiným nemovitostem, které vlastní

nebo mají v nájmu, písemné pověření ke vstupu na tyto pozemky či jiné nemovitosti z důvodu zajištění jejich nezbytné údržby či neodkladných oprav;

- lesní stráž, mysliveckou stráž, rybářskou stráž a stráž přírody, při výkonu své činnosti;
- další osoby, které na základě platných právních předpisů vykonávají činnosti, pro jejichž řádný výkon je nutno na předmětné pozemky vstupovat.

Odůvodnění:

MěÚ Jablunkov obdržel dne 01.09.2023 podnět od právnické osoby s názvem Lesy České republiky, s.p., IČ: 42196451, se sídlem: Přemyslova 1106/19, Nový Hradec Králové, 500 08 Hradec Králové, v zastoupení na základě pověření: Ing. Oldřichem Gajduškem – lesním správcem, se sídlem: Lesní správa Jablunkov, Jablunkov č. 900, 739 91 Jablunkov, k vydání opatření obecné povahy o dočasném vyloučení vstupu do lesa podle ustanovení § 19 odst. 4 lesního zákona z důvodu ohrožené bezpečnosti a zdraví osob pádem stromů nebo jejich částí. Tento podnět byl podán v souvislosti s větrnou kalamitou (bouře ze dne 26.08.2023 a následné) a jí způsobenými rozsáhlými polomy v řádu několika desítek tisíc m³ zejména jehličnatého dříví na výše uvedených pozemcích. Polomy jsou nestabilní, mohou se dále lámat či padat, řada stromů v porostech i v bezprostředním okolí cest je nakloněna či zavěšena a hrozí pádem. Na místě začalo probíhat intenzivní zpracování, vyklízení a odvoz dříví spojený s pohybem velkého množství techniky. Vyloučení vstupu je nutné kvůli ochraně zdraví a zachování bezpečnosti fyzických osob, a to do doby odstranění následků po bouřích. Podle ustanovení § 19 odst. 4 lesního zákona může orgán státní správy lesů v zájmu zdraví nebo bezpečnosti fyzických osob vydat opatření obecné povahy o dočasném vyloučení vstupu do lesa na dobu nejdéle 3 měsíců. Hrozí-li bezprostřední ohrožení zdraví nebo bezpečnosti osob, vydá orgán státní správy lesů opatření obecné povahy bez řízení o jeho návrhu a opatření obecné povahy nabývá účinnosti dnem vyvěšení veřejné vyhlášky.

S ohledem na současný stav lesa a navazující lesní porosty na předmětných pozemcích, které jsou předmětem tohoto opatření obecné povahy, rozhodl správní orgán o vydání opatření obecné povahy bez řízení o jeho návrhu.

Předpokládaná doba zpracování nahodilé těžby je cca 3 měsíce, proto byla platnost opatření obecné povahy stanovena do 30.11.2023. Správní orgán může prodloužit platnost opatření obecné povahy, jsou-li splněny podmínky pro jeho vydání, a to i opakovaně, vždy však nejdéle na dobu 3 měsíců.

Poučení:

Podle ustanovení § 19 odst. 5 lesního zákona v případě, že bylo opatření obecné povahy vydáno bez řízení o jeho návrhu, mohou být písemně odůvodněné námitky proti tomuto opatření obecné povahy podány ve lhůtě 5 pracovních dnů ode dne jeho zveřejnění.

Jaroslav Ježowicz
Digitálně podepsal
Jaroslav Ježowicz
Datum: 2023.09.01
18:26:51 +02'00'

Ing. Jaroslav Ježowicz
zástupce vedoucího odboru a
referent na úseku státní správy
lesů, myslivosti a rybářství

Příloha č. 1: Výřez mapy se zvýrazněním předmětných pozemků.

Rozdělovník:

I. Účastníci řízení:

- 1) Obec Mosty u Jablunkova, Mosty u Jablunkova č. 800, 739 98 Mosty u Jablunkova.
- 2) Lesy České republiky, s.p., Přemyslova č. 1106/19, Nový Hradec Králové, 500 08 Hradec Králové, v zastoupení na základě pověření:
- Ing. Oldřich Gajdušek – lesní správce, Lesní správa Jablunkov, Jablunkov č. 900, 739 91 Jablunkov.

II. Na vědomí:

- 1) Město Jablunkov, Dukelská 144, 739 91 Jablunkov.
- 2) Obec Bukovec, Bukovec č.p. 270, 739 85 Bukovec.
- 3) Obec Bocanovice, Bocanovice č.p. 21, 739 91 Jablunkov.
- 4) Obec Dolní Lomná, Dolní Lomná č. 164, 739 91 Dolní Lomná.
- 5) Obec Horní Lomná, Horní Lomná č. 44, 735 91 Horní Lomná.
- 6) Obec Hřava, Hřava č.p. 53, 739 98 Hřava.
- 7) Obec Písečná, Písečná č.p. 262, 739 91 Písečná.
- 8) Obec Písek, Písek č.p. 51, 739 84 Písek.
- 9) Obec Návsí, Návsí č.p. 327, 739 92 Návsí.
- 10) Obec Milíkov, Milíkov č.p. 200, 739 81 Milíkov.
- 11) Obec Hrádek, č.p. 352, 739 97 Hrádek.

Toto rozhodnutí veřejnou vyhláškou musí být ve smyslu ustanovení § 25 odst. 2 správního řádu vyvěšeno do 30.11.2023 na místě k tomu obvyklém na:

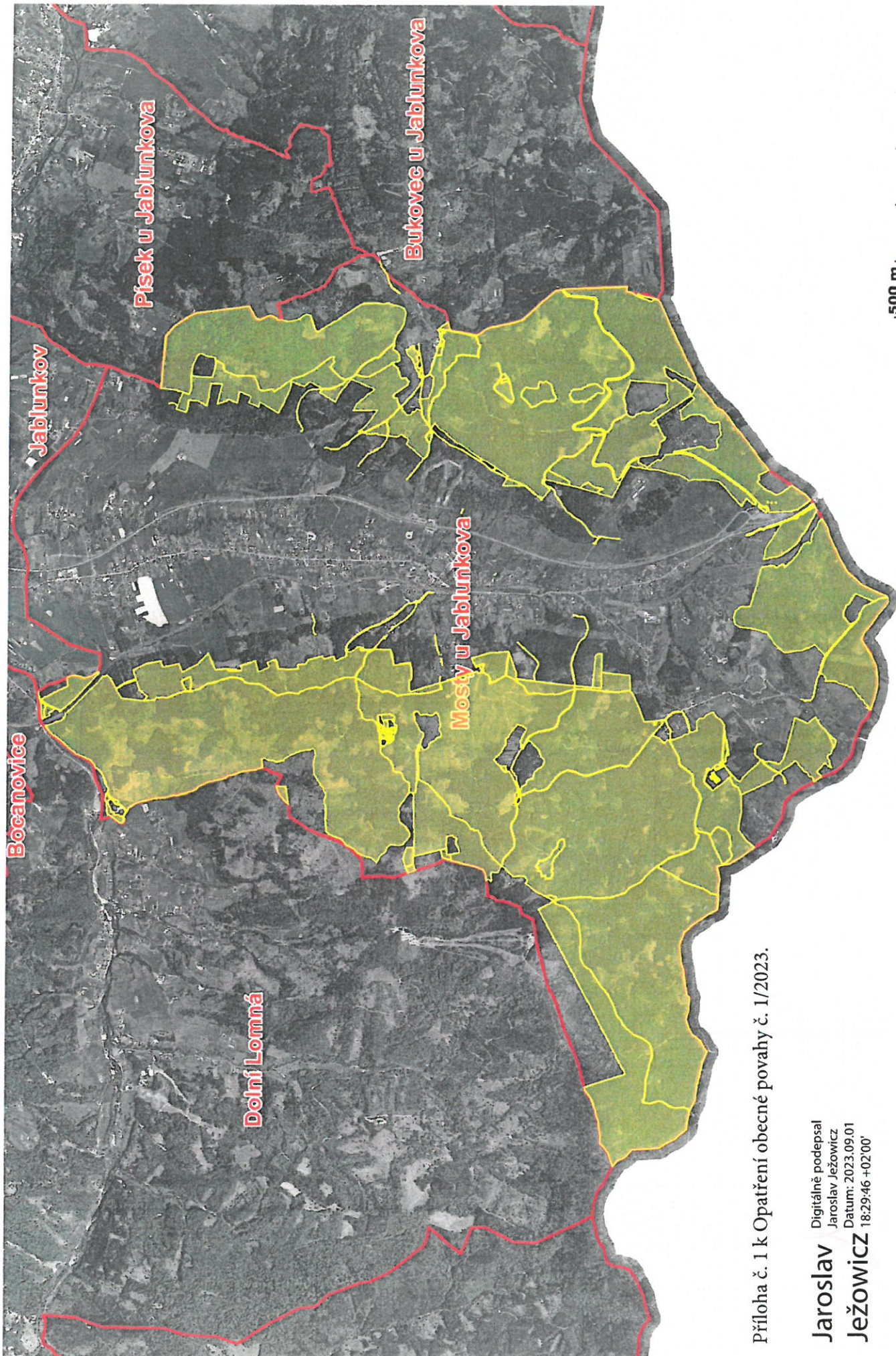
1. Měste Jablunkov, Dukelská 144, 739 91 Jablunkov.
2. Obci Mosty u Jablunkova, Mosty u Jablunkova č. 800, 739 98 Mosty u Jablunkova.

Veřejnou vyhláškou se rozhodnutí doručuje na úřední desce a elektronické úřední desce Města Jablunkov a Obce Mosty u Jablunkova.

Na úředních deskách obcí Bukovec, Bocanovice, Dolní Lomná, Horní Lomná, Hrádek, Hřava, Milíkov, Návsí, Písečná a Písek se rozhodnutí veřejnou vyhláškou pouze oznamuje.

Vyvěšeno dne: Sejmuto dne:

Podpis a razítko orgánu, který potvrzuje vyvěšení a sejmutí oznámení:



Příloha č. 1 k Opatření obecné povahy č. 1/2023.

Jaroslav Digitálně podepsal
Jaroslav Ježowicz
Ježowicz Datum: 2023.09.01
18:29:46 +02'00'

500 m

